

no.208

Media Trend

미디어 동향 & 신규 광고 상품

nasmedia is a group of media planning professionals. We pursue 'More than expected'. Tel 822-2188-7300 Fax 822-2188-7399
Contact Us 3F,4F,5F Daishin Securities Bldg. 943 Dogok-Dong Kangnam-Gu Seoul Korea 135-080

미디어 동향 & 신규 광고 상품

Index

1. 3월 광고비 현황
2. 매체 동향
3. 트래픽 변화
4. 사이트
5. 모바일
6. 글로벌
7. 온라인 캠페인 사례

1) 3월 광고비 현황 - 업종

- 전월 대비 전반적인 업종 광고비 상승
- '패션/의류' 업종은 LS네트웍스(프로스펙스W)의 신제품 출시 및 '스타 마케팅을 통한 광고 집행 증가
- '관공서 및 단체'의 경우, 정치/사회적 이슈(19대 국회의원선거, 핵안보정상회의)에 따른 캠페인 증가로 전월 대비 광고비 상승
- '금융', '단체' 업종의 광고 집행 시, 뉴스와 스포츠 지면 활용도 높게 나타남

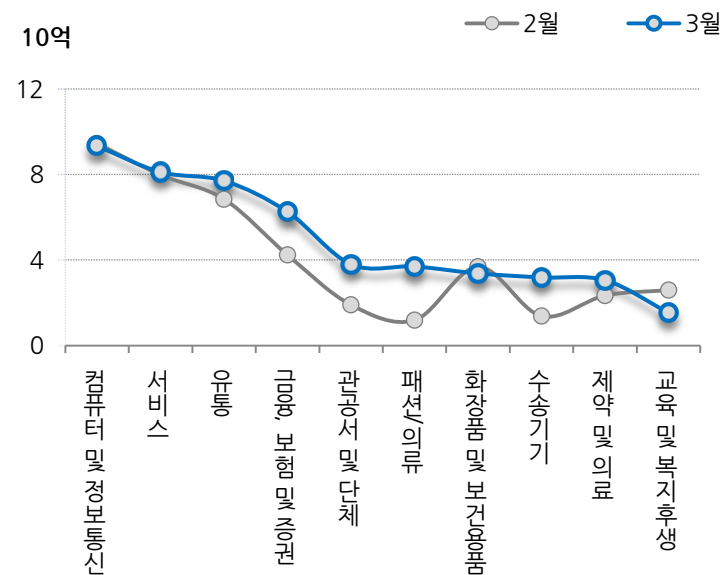
〈Top 10 업종 및 주요 광고주〉

Rank	Category	주요 광고주	주요 게재면	2월	3월	MoM
1	컴퓨터 및 정보통신	삼성, 알트윈	초기, 뉴스, 메신저	9,451,584	9,336,950	-1%
2	서비스	롯데ENT, 20세기폭스	초기, 뉴스, 영화	7,980,358	8,113,359	2%
3	유통	이베이코리아, 쿠팡	초기, 메신저, 뉴스	6,846,790	7,706,570	13%
4	금융, 보험 및 증권	현대캐피탈, KB국민은행	초기, 뉴스, 스포츠	4,234,242	6,253,414	48%
5	관공서 및 단체	선관위, 핵안보회의준비단	초기, 뉴스, 스포츠	1,898,502	3,799,352	100%
6	패션/의류	LS네트웍스	초기, 메신저, 스포츠	1,184,094	3,698,605	212%
7	화장품 및 보건용품	아모레퍼시픽, 한국피앤지	초기, 메신저, 뉴스	3,675,713	3,372,721	-8%
8	수송기기	한국지엠	초기, 자동차, 메신저	1,376,040	3,185,535	132%
9	제약 및 의료	밝은성모안과, 중성형	초기, 뉴스, 모바일 웹	2,335,254	3,055,260	31%
10	교육 및 복지후생	스픽케어, 윤선생영어	초기, 뉴스, 아동	2,591,166	1,530,699	-41%

(단위:천원)

*컴퓨터 및 정보통신 : 게임광고주 포함 / *서비스 : 영화사 포함

〈Top10 업종 광고비 추이〉



*Source : ResearchAD 3월

'스타 마케팅 : 스포츠·방송·영화 등 대중적 인지도가 높은 스타를 내세워 기업의 이미지를 높이는 전략

2) 3월 광고비 현황 - 광고주

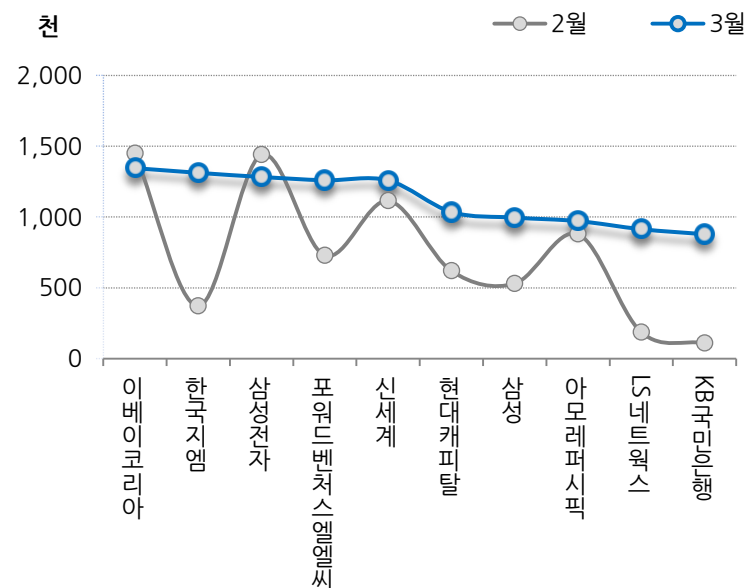
- '한국지엠', '삼성', 'KB국민은행' 등 대기업 광고주들의 광고비 전월 대비 상승
- '한국지엠'은, 쉐보레 런칭 1주년 기념 및 특정 브랜드 광고 집행으로 Top10 신규 진입
- '삼성'은 기업 브랜딩(영삼성 특별 강연회)을 위한 캠페인 진행으로 전월 대비 광고비 상승
- 'KB국민은행'과 'LS네트웍스'의 경우, 유명 연예인을 통한 활발한 마케팅으로 가장 큰 폭의 증가율 나타냄

〈Top 10 광고주 및 주요 브랜드〉

Rank	Advertiser	주요 브랜드	2월	3월	MoM
1	이베이코리아	지마켓, 옥션	1,450,490	1,345,530	-7%
2	한국지엠(N)	말리부, 스파크	372,077	1,311,399	252%
3	삼성전자	갤럭시탭, 삼성전자	1,439,701	1,282,260	-11%
4	포워드벤처스엘엘씨	쿠팡	728,362	1,258,986	73%
5	신세계	이마트, 신세계몰	1,115,184	1,257,908	13%
6	현대캐피탈(N)	현대캐피탈다이렉트론	619,650	1,034,588	67%
7	삼성(N)	영삼성, 삼성	530,735	995,509	88%
8	아모레퍼시픽	리리코스, 라네즈	879,159	970,821	10%
9	LS네트웍스(N)	프로스펙스W	186,827	913,462	389%
10	KB국민은행(N)	KB국민카드, KB국민은행	110,292	877,963	696%

(단위:천원)

〈Top10 광고주 광고비 추이〉



*Source : ResearchAD 3월

3) 3월 광고비 현황 - 매체

- 매체 광고비는 전월 대비 전체적인 증가세 보임
- Top10 매체 순위 큰 변동 없으나, '스포츠서울' 새롭게 순위권 진입
- 네이버는 '금융' 과 '게임' 광고주가, 다음은 '유통' 업종 광고주가 많은 비중 차지

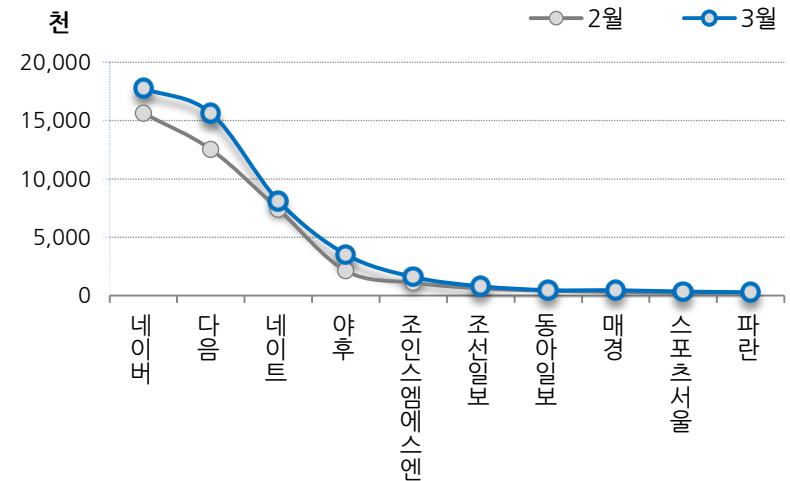
<Top 10 매체 및 주요 광고주>

Rank	Media	주요 광고주	2월	3월	MoM
1	네이버	현대캐피탈, 엔터메이트	15,639,412	17,764,544	14%
2	다음	이베이코리아, 쿠팡	12,531,194	15,648,485	25%
3	네이트	삼성전자, 아모레퍼시픽	7,410,047	8,128,318	10%
4	야후	신세계, 페덱스	2,131,042	3,545,838	66%
5	조인스엠에스엔	아프릴레코리아, 키움증권	1,110,342	1,605,594	45%
6	조선일보	일동제약, 현대캐피탈	615,078	810,593	32%
7	동아일보	삼성, 일동제약	420,927	479,257	14%
8	매경	키움증권, 대우건설	312,706	472,588	51%
9	스포츠서울 (N)	한국씨티은행, 천호식품	223,543	356,915	60%
10	파란	AIA생명보험, 선관위	253,365	299,555	18%

(단위:천원)

* 리서치 애드 기준 금액으로, 실제 집행 금액과 다소 차이가 있을 수 있음

<Top10 매체 광고비 추이>



*Source : ResearchAD 3월

1) 포털, 총선 페이지 개설

- 19대 총선 실시(4월 11일)에 따라 3월부터 포털별 총선 특집 페이지 개설 및 운영
- 포털마다 공통적으로 선거일정, 후보자 정보, 지역구 소식, 관련 기사 등의 콘텐츠 제공
- 특히 2월부터 트위터, 페이스북 등 SNS를 이용한 선거운동이 일부 허용됨에 따라, 네이버, 다음의 경우 총선 관련 SNS 데이터를 시각화해 보여주는 '소셜 분석 서비스로 차별화
- 포털 별 총선 페이지 초기면 트래픽의 경우, 선거일에 근접할수록 UV, PV가 상승세를 보임
따라서 유권자들이 선거 정보를 상당부분 포털을 통해 얻고 있음을 알 수 있음

< 포털별 총선 페이지 개설 현황 >

*19대 국회의원 선거일 : 4.11



NAVER

- '이슈 히스토리'에서 SNS 데이터 인포그래픽 제공
- '후보자는 지금' 메뉴 통해 미투데이 서비스 연계



DUM

- 'SNS맵' 통해 후보자별 실시간 SNS점유율 시각화
- '투표약속' 캠페인 진행, 지역별 투표의지 파악



NATE

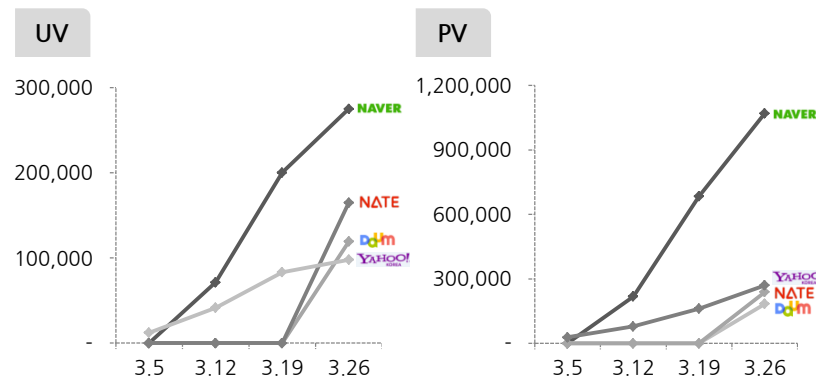
- 후보자별 인물검색 강화, 후보자 기사의 '베플' 노출
- '공약한판' 캠페인 진행, 네티즌이 자신의 공약 제시



YAHOO!

- 각 정당 활동 기사를 모은 '정당별 주요뉴스' 제공
- 'Poll' 메뉴 통해 총선 관련 여러 설문조사 참여 가능

< 포털별 총선 페이지 초기면 트래픽 >



*단, 다음의 경우 3월 5일 개설되었음에도 3월 26일주부터 해당 유입경로의 트래픽이 측정됨

2) 동영상 사이트의 총선 서비스 제공

- 포털 외 티빙, 아프리카TV 등 동영상 사이트 또한 19대 총선 특집 페이지 개설
- 주로 후보자 소개, 유세 현장 중계, 정당 토론회 등 총선 관련 다양한 영상 콘텐츠로 섹션 구성
- 텍스트로 된 기사와 달리, 영상을 통해 생생한 현장 분위기를 유권자에게 전달함
- 2030 세대의 주 이용 매체인 PC 및 모바일 기기(스마트폰, 태블릿)를 활용, 후보자 메시지를 효율적으로 전달

< 동영상 사이트의 총선 서비스 현황 >



*콘텐츠 공급원 : 정당 및 후보자, 지지자, 그 외 제휴를 통한 지상파 및 케이블TV 등

동영상 사이트별 총선 영상 제공 형식

사이트	tving	afreeca	PANDORA.TV	JJANG LIVE
VOD	○	○	○	○
Live	○	○	○	○
모바일	○	○	○	○

*판도라TV는 자사 서비스 에브리온TV 통해 live방송 제공

*Source : 각종 뉴스 검색 및 해당 사이트 제공

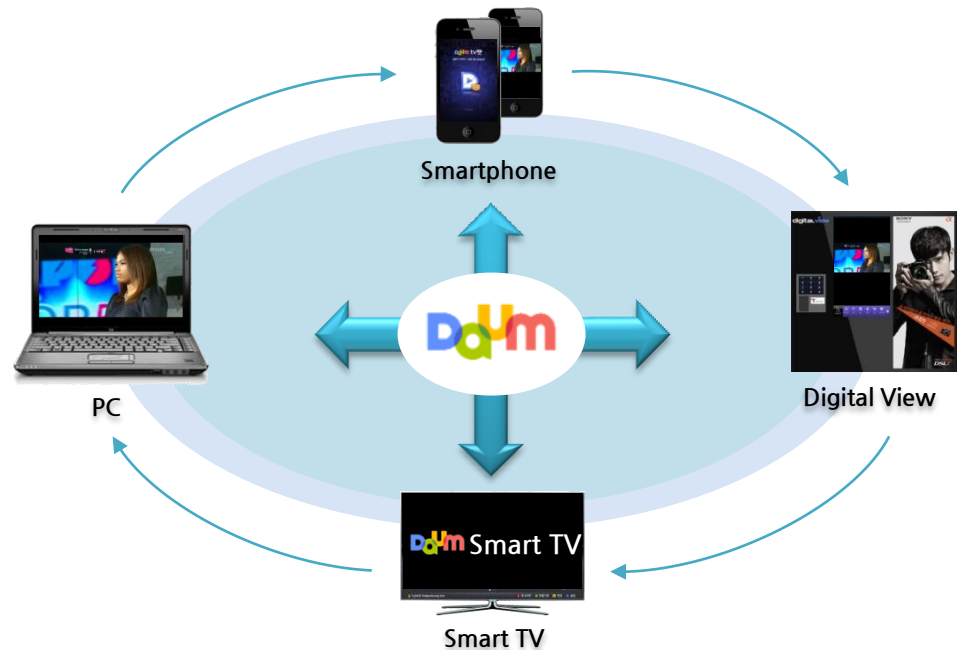
3) 다음의 N스크린 전략

- 다음은 2012년 상반기 중, 방송과 인터넷 사용이 동시에 가능한 스마트 TV 서비스를 실시할 계획
- 인터넷 기반의 다양한 플랫폼 사용 확장에 따른, 다음의 N스크린 전략의 일환
- 향후 다음의 모바일 특화서비스(마이피플, 다음지도 등) 및 디지털뷰와 같은 대형 디스플레이 연동하여, 장기적으로는 디스플레이 광고사업과의 시너지 효과 예상됨

< 다음 스마트 TV 서비스 특징 >

운영 체제 (OS)	Android
출시예정일	2012년 상반기
주요 서비스	지상파 방송, VOD 콘텐츠, 안드로이드 App
제휴업체	가온미디어, 크루셜텍
특이사항	- N스크린 전략의 일환 - 새로운 사용자 환경(UI)과 사용자 경험(UX) 제공을 목표로 제공

< 다음 기반의 N스크린 서비스 >



*Source : 각종 뉴스 검색 및 해당 사이트 제공

4) 단신 뉴스_1

매체 공지사항과 뉴스로 보는 매체 소식

사이트	내용	상세 내용
	'라인' PC버전 공개	• 네이버 유무선 메신저 '네이버톡' 서비스 종료 및 '라인'으로 통합, '라인' PC버전 공개됨
	'네이버 카메라' 앱 출시	• 스마트폰에서 촬영, 편집 기능 및 N드라이브 자동 백업과 SNS 실시간 공유 등 편의기능 제공
	네이버 뉴스 댓글 개편	• 뉴스 댓글을 쉽게 확인할 수 있도록 펼친 형태로 제공, 모바일 웹에서도 댓글 열람 및 작성 가능
	오픈마켓 '샵N' 오픈	• 판매자가 상점을 개설하고 상품정보를 등록한 후 판매를 할 수 있도록 하는 오픈마켓 서비스
	네이버 메일 기능개선	• 메일 서비스 속도 개선 및 메일함 관리기능 강화, 나눔고딕 글꼴 적용 등 다양한 편의기능 추가
	네이버 앱 업데이트	• 북마크 연동, 새로운 소식 푸시 알림, '서비스 문의 및 신고' 메뉴 추가 등 사용자 편의성 강화
	'네이버 포토뷰어' 업데이트	• 윈도우용 사진 프로그램 '네이버 포토뷰어' 업데이트, 메모리 사용량 최적화 및 사진 로딩속도 개선
	모바일 지도 개발용 API 공개	• 모바일 지도 개발용 지도API 및 개발도구를 개발자 네트워크(www.dna.daum.net/apis)에 공개
	영화제·시상식 검색 서비스 제공	• 각종 영화제와 시상식 정보를 편리하게 확인 가능한 검색 서비스를 PC웹 및 모바일 통해 제공
	'다음 아바타몰' 서비스 종료	• '다음 아바타몰' 4월 24일 서비스 종료, 종료와 함께 카페 프로필 및 게시물 내 아바타 노출 중단
	자동차 아이콘 상품 출시	• 자동차 서비스 내 '신차' 메뉴에 노출되는 모션 아이콘 상품 출시 (동영상형, 크리에이티브형)
	검색광고 플랫폼 '클릭스' 개편	• 광고주들이 쉽고 간편하게 검색광고를 시작할 수 있도록 '클릭스' 개편 및 편의성 강화

*Source : 각종 뉴스 검색 및 해당 사이트 제공

5) 단신 뉴스_2

매체 공지사항과 뉴스로 보는 매체 소식

사이트	내용	상세 내용
NATE	카메라 앱 '사이메라' 출시	• 인물 특화 카메라 앱 '사이메라' 출시, 얼굴 인식 기술에 따라 자연스러운 보정효과 가능
	'네이트온UC' 업데이트	• 모바일 메신저 '네이트온UC' 업데이트, 최대 800MB 파일전송 기능 추가 및 메신저 UI 개선
	'뉴스&톡' 신규 필진 추가	• 유명인사와 네티즌이 뉴스로 소통하는 '뉴스&톡' 서비스에 낸시랭, 양준혁 등 신규 필진 추가
	모바일 메신저 '틱톡' 인수	• SK플래닛, 모바일 메신저 '틱톡' 개발사 인수, 향후 글로벌 모바일 소셜 서비스 선보일 예정
Google	'구글 플레이' 런칭	• 기존 '안드로이드 마켓'을 '구글 뮤직', '구글 e북 스토어'와 결합시킨 통합 콘텐츠 마켓 개설
YouTube	'TV 프로그램' 페이지 오픈	• 방송 콘텐츠를 프로그램별로 묶어서 볼 수 있는 'TV 프로그램' 페이지 오픈 • 프로그램 단위의 페이지를 통해 전체 에피소드를 한번에 확인 가능 (www.youtube.com/shows)
ezday	핵심 콘텐츠 업그레이드	• 여성에게 유용한 스타일, 다이어트, 라이프 등 핵심 콘텐츠 보강 및 콘텐츠별 게시판 세분화
CJmall	'유튜브 쇼핑채널' 오픈	• 동영상 화면을 바로 클릭해 영상 콘텐츠에 등장한 상품을 구매할 수 있는 쇼핑 서비스 출시 • '스타일오샵' 링크 (http://www.youtube.com/styleoshop)
PLAYY TV	'내셔널지오그래픽 채널' VOD 서비스	• 내셔널지오그래픽채널(NGC)의 VOD서비스를 시작, PC, 스마트폰, 태블릿PC 통해 시청 가능
twitter	4개 언어 서비스 추가	• 아랍어, 히브리어, 페르시아어, 우르두어 등 4개 언어 서비스 추가, 총 28개 언어를 지원
KakaoTalk	'카카오 스토리' 출시	• 카카오톡 프로필과 연계된 사진 서비스앱 '카카오 스토리' 출시, 간단한 사진보정 기능도 제공

*Source : 각종 뉴스 검색 및 해당 사이트 제공

1) 초기 페이지

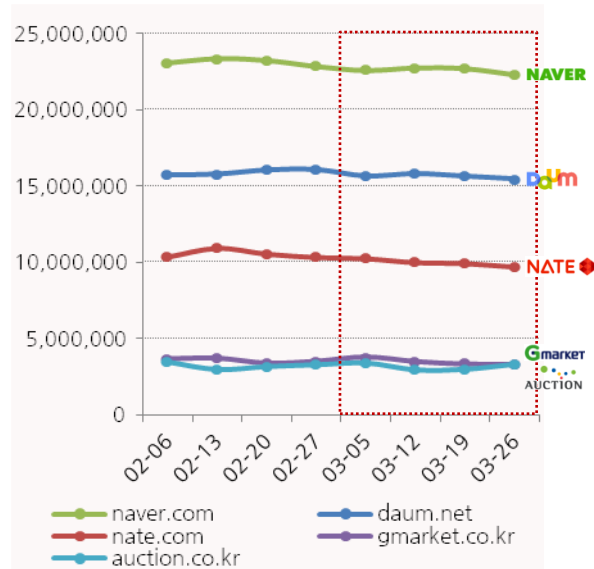
전반적으로 전월 대비 트래픽 소폭 감소

- 옥션은 3월 중 네이버 쇼핑섹션에서의 유입이 증가, 초기면 UV 상승하여 5위권 진입
- 피디박스의 경우, 3월 12일 주 평균체류시간이 일시적 상승 및 5위권 진입, 이후 다시 감소

< 초기 페이지 Top5 매체 >

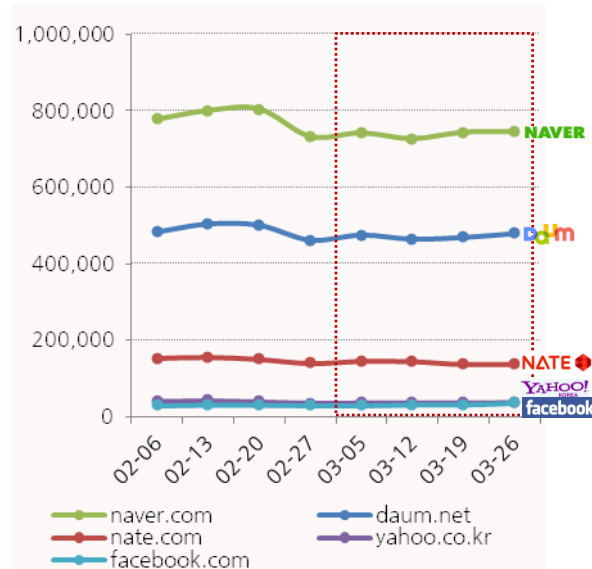
[UV]

▶ 매체 : Naver, Daum, Nate, Gmarket, Auction



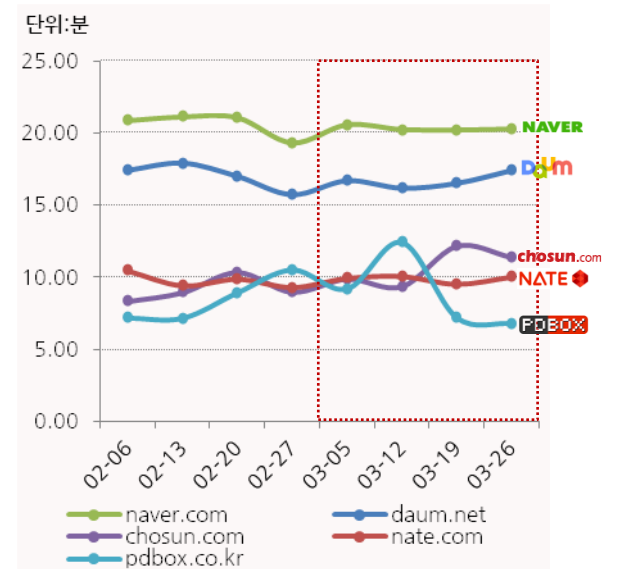
[PV]

▶ 매체 : Naver, Daum, Nate, Yahoo, Facebook



[Avg.DT]

▶ 매체 : Naver, Daum, Chosun, Nate, Pdbox



*Avg.DT(Average Duration Time) : 평균체류시간

*Source : 코리아클릭 3월

2) 검색 섹션

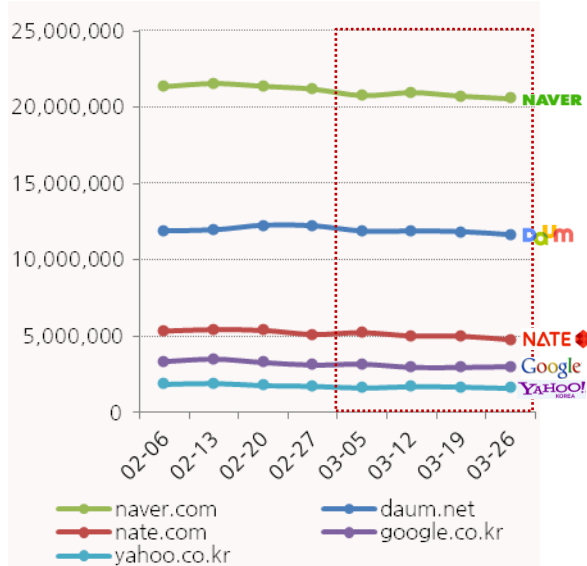
큰 변동 없으며 글로벌 사이트의 순위 진입

- 검색 섹션의 UV, PV는 이전달의 흐름과 크게 다르지 않음
- 구글닷컴이 지난달 신규 4위 진입에 이어 지속적으로 높은 평균체류시간을 보이는 가운데, 검색포털 Bing(bing.com) 또한 3월 5일 주 PV 증가로 평균체류시간 동반 상승, 새롭게 5위권 진입
- 글로벌 사이트(google.com, bing.com)의 검색 섹션 평균체류시간 꾸준한 상승세

< 검색섹션 Top5 매체 >

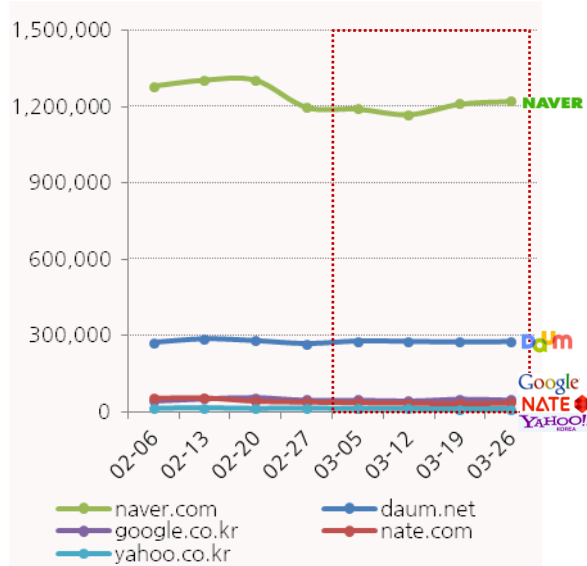
[UV]

▶ 매체 : Naver, Daum, Nate, Google, Yahoo



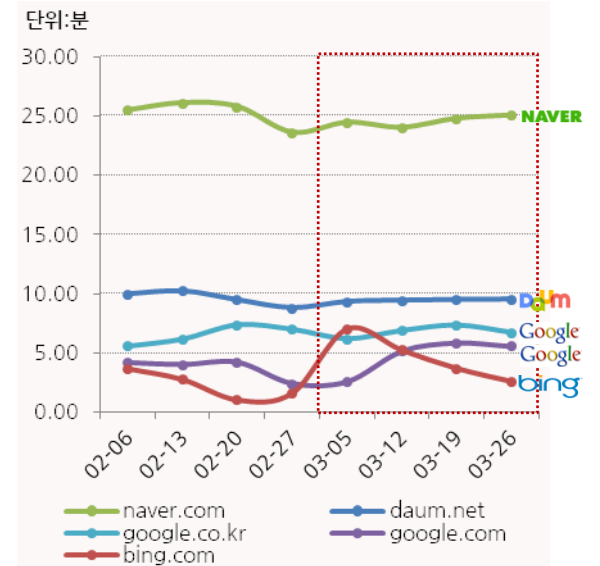
[PV]

▶ 매체 : Naver, Daum, Google, Nate, Yahoo



[Avg.DT]

▶ 매체 : Naver, Daum, Google, Google(Eng.), Bing



*Avg.DT(Average Duration Time) : 평균체류시간

*Source : 코리아 클릭 3월

3) 뉴스 섹션

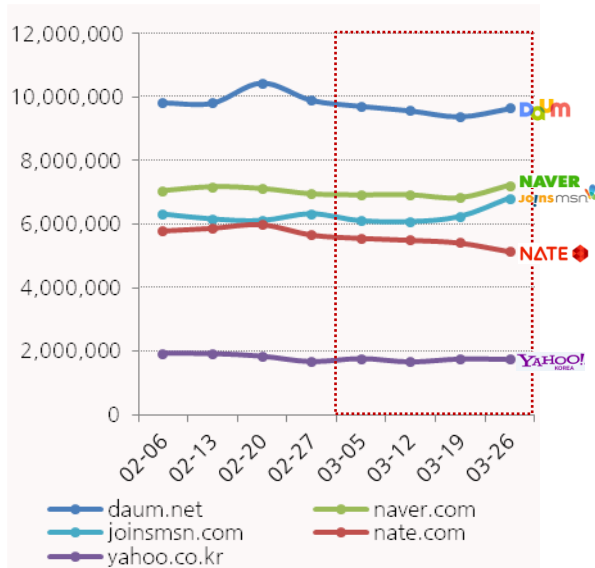
19대 총선 이슈로 인해 뉴스 섹션 트래픽 일부 증가

- 다음이 지속적으로 높은 UV 및 PV를 보이고 있으며, 3월 들어 평균체류시간 또한 소폭 상승
- 조인스MSN의 경우, 3월 26일 주 총선 관련 이슈(총선 후보 논란, 지역구 이슈 등) 발생으로 UV 트래픽 증가
- 네이트는 3월 들어 뉴스 섹션 이용자 감소로 인해 PV 하락세를 나타냄
- 파란은 3월 초 평균체류시간이 소폭 상승했으나, 다시 이전 흐름 회복

〈 뉴스섹션 Top5 매체 〉

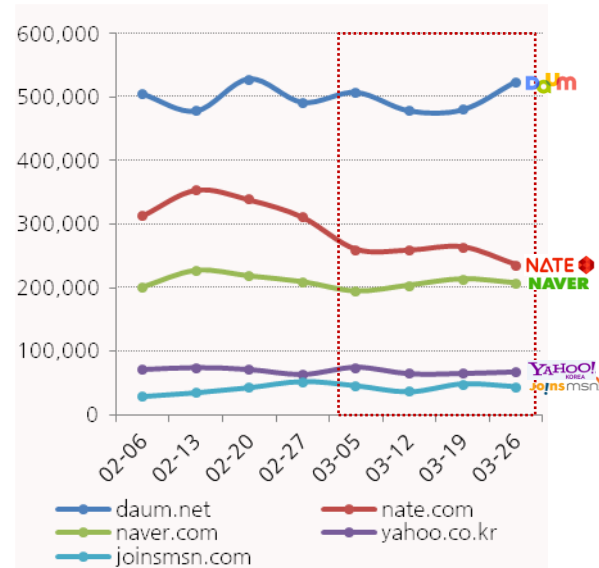
[UV]

▶ 매체 : Daum, Naver, Joinsmsn, Nate, Yahoo



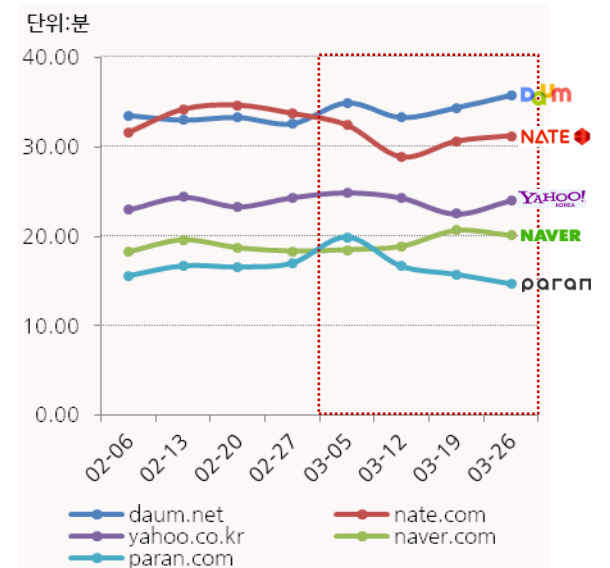
[PV]

▶ 매체 : Daum, Nate, Naver, Yahoo, Joinsmsn



[Avg.DT]

▶ 매체 : Daum, Nate, Yahoo, Naver, Paran



*Avg.DT(Average Duration Time) : 평균체류시간

*Source : 코리아클릭 3월

1) 신상품 출시

Daum 런던 2012 프리(Pre) 스폰서 패키지 출시

- 런던올림픽 개최 100일 전 프리페이지 개설, 6월 정규 페이지 오픈 전 정보 전달
- 프리페이지 내 올림픽 관련 다양한 콘텐츠(뉴스, 포토, VOD, 행사 일정 등) 제공 예정
- 다음 스포츠 섹션 내 개설되어 주로 20~40대 타겟 방문 비중이 높을 것으로 기대됨
- 1개 광고주 독점 집행으로 집중적인 메시지 전달 가능

< Daum 런던 2012 프리 스폰서 패키지 구성 >



*판매기간 : 4월 (4.23~5.20), 5월 (5.21~6.17), 6월 (6.18~7.15)

구분	상품	기간	단가
올림픽 프리페이지	① 프리 스폰서바	4주 독점	7천만원
	② 프리 스킨		
	③ 이미지 내 로고+버튼1개		
	④ 프리 250		
DA 믹스	일반 DA	캠페인 기간 내	

*광고집행일 기준 사전 30일 이내 취소 또는 기간변경 시 위약금 발생

*런던올림픽 일정 : 2012년 7월 27일 ~ 8월 12일 (17일간)

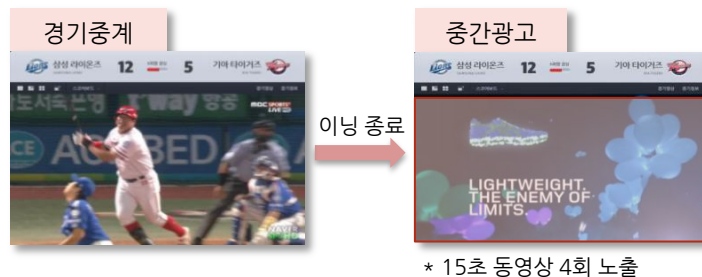
*Source : Daum 런던 2012 프리 스폰서 패키지 소개서

2) 신상품 출시

프로야구 관련 상품 출시

- 2012 프로야구 정규리그 개막에 따라, 포털 및 동영상 매체에서 관련 상품 출시
- 네이버 중간광고의 경우 작년과 상품 및 단가 동일, 단, 작년 월 10구좌 롤링에서 15구좌로 구좌수 증가
- 티빙은 브랜드 스킨, 섹션 배너, 동영상 광고 등으로 구성된 스폰서십 패키지 제공
- 전 연령층을 타겟으로 하는 TVC 보유 광고주에게 적합할 것으로 예상

〈 Naver 2012 프로야구 중간광고 상품 〉



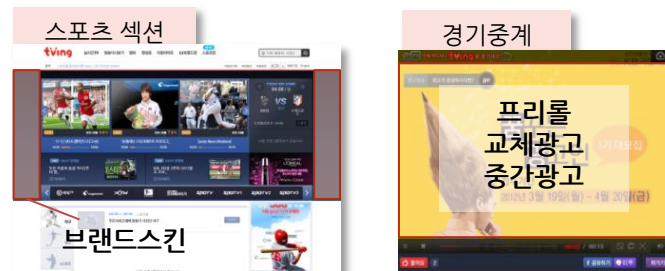
1. 중간광고 상품

- 구성 : 중간광고 (1회초, 9회말 제외 총 16이닝)
- 운영 : 월 15구좌 롤링
- 단가 : 2천만원

*경기 일정 : 2012년 4월 ~ 10월

*경기 종류 : 패넌트레이스, 포스트시즌 (준플레이오프·플레이오프·한국시리즈)

〈 Tving 프로야구 스폰서십 상품 〉



1. 메인 스폰서십

- 구성 : 브랜드스킨, 프리롤, 교체광고, 중간광고, 섹션배너(일반 DA)
 - 단가 : 2억원
2. 중CM 패키지

- 구성 : 프리롤, 교체광고
- 단가 : 1,600만원 / 1,000만원 / 5백만원

*Source : Naver, Tving 프로야구 상품 소개서

3) 사이트 개편 및 신상품 출시

SBS골프 사이트 개편 및 신규상품 출시

- SBS골프, 사이트 초기면 개편 및 메인 페이지 내 신규 상품 출시
- 기존 상단 배너 사이즈 확대, 우측 배너 상향 조정으로 광고효과 상승 (평균 CTR 0.11% 증가)
- 신규 상품인 검색창 광고는 주목도 높은 검색창에 브랜드 로고를 노출하여 광고 효과 증대
- SBS골프 주 이용자인 전문직 종사자를 타겟으로 하는 금융, 수송 등의 광고주에게 적합할 것으로 예상

< SBS골프 사이트 개편 및 상품 소개 >



주요
개편 상품

신규
상품



상단 배너

- 개편 : 사이즈 확대
- 단가 : CPM 6,000원
- 사이즈 : (개편전) 430*105 (개편후) 595*100



우측 중단 배너

- 개편 : 사이즈 확대, 위치 상향 조정
- 단가 : CPM 3,000원
- 사이즈 : (개편전) 255*106 (개편후) 275*75



검색창 광고

- 개요 : '검색' 버튼 클릭 시 랜딩페이지 연결
- 단가 : CPM 1,500원
- *1천만원 이상 패키지 진행시 포함 가능

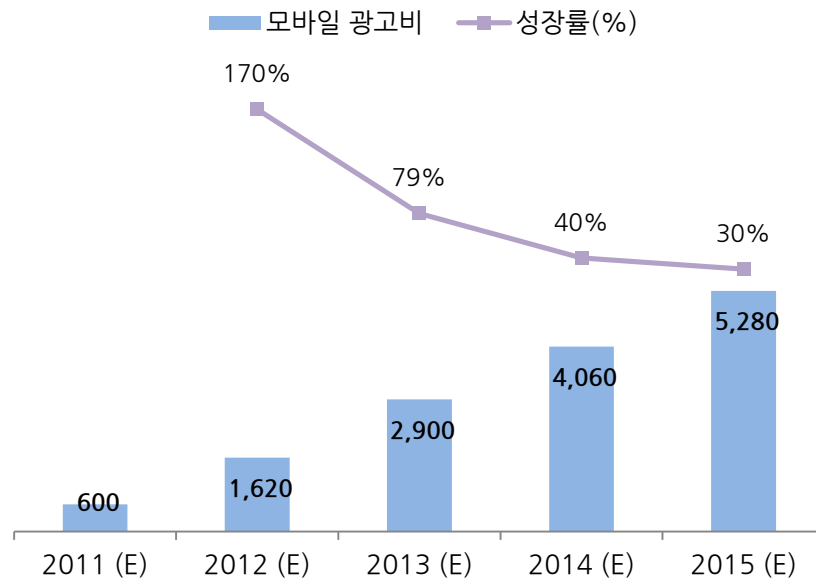
1) 시장 현황

모바일 광고 시장 성장

- 2011년 국내 모바일 광고 시장은 2010년 5억 원에서 600억 원으로 급성장
- 국내 모바일 광고비는 지속적으로 늘어나 2015년까지 5천억 원 대 시장 규모 예상
- 미국의 모바일 광고 시장도 2011년에 89% 성장한 14억 5천만 달러로 전망
- 모바일 광고 시장 규모는 지속적으로 늘어날 것으로 전망

〈 국내 모바일 광고 시장 전망 〉

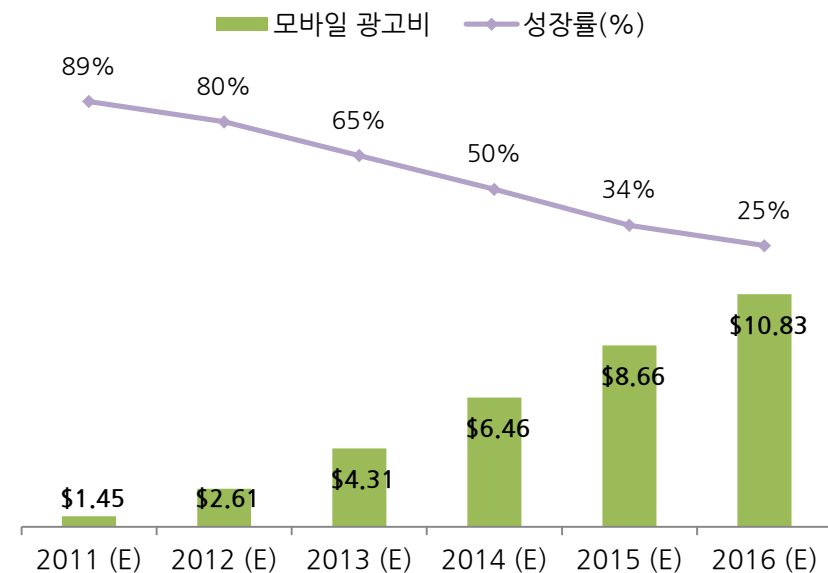
(단위 : 억 원)



* Source : NH 투자증권, 2012.01

〈 미국 모바일 광고 시장 전망 〉

(단위 : 10억 달러)



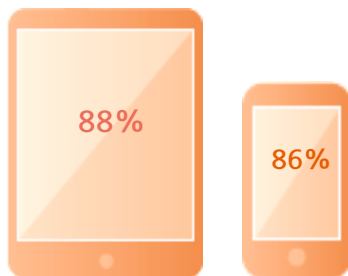
* Source : eMarketer, 2012.01

1) 3월 동향

스마트폰과 태블릿 PC, TV와 동시이용 급증

- 미국 멀티스크린 형태의 이용자 증가, 약 86% 스마트폰 및 태블릿 PC 이용자가 TV시청 중에 해당 단말기 동시 이용
- 멀티태스킹 시 TV프로그램 및 광고 제품 정보를 검색, 뿐만 아니라 기타 이메일 확인 및 모바일 앱을 이용
- 특히 NCAA농구, 슈퍼볼 및 올림픽 등의 스포츠 경기를 실시간으로 휴대용 기기에서 즐기는 경향 보임
- 향후 TV와 연동하여 스마트폰 및 태블릿 PC 이용자를 타겟으로 한 광고집행 확대 기대

〈美 TV 시청 시, 스마트폰 및 태블릿 PC 이용률〉



- 최소 월 1회 TV 동시 이용 현황
- 미국 태블릿 이용자와 TV시청 동시 이용은 88%, 스마트폰 동시 이용은 86%

〈美 NCAA 농구 시청 시 멀티스크린 이용 현황〉



“NCAA농구 토너먼트 첫 라운드 스포츠 콘텐츠 웹 트래픽”

	기타 다른 콘텐츠	스포츠 콘텐츠
온라인	89.6%	79.4% ▼
모바일	10.4%	20.6% ▲

(토너먼트 첫 시합일 3/15 목 비교)

- ‘3월의 광란’이라고 불리는 미국 최대 스포츠 행사인 NCAA농구 토너먼트. 4천여만의 농구 팬들에게 브랜드를 온라인 이외 다양한 기기에 노출하며 브랜드 인지도 및 체험 증대
- 기타 다른 콘텐츠 대비 스포츠 콘텐츠 21% 모바일로 시청. 토너먼트 첫 시합일 온라인 트래픽은 감소하고 대신 모바일 트래픽 증가

* Source : Nielsen Q4 2011 및 Comscore 2012.03

1) 3월 광고비 Top5 광고주의 캠페인 사례

광고주	브랜드	이미지	캠페인명	요약
이베이 코리아	G마켓		손리와 함께하는 다이어트 챌린지	- 손리가 제안하는 다이어트 식단 프로그램을 실시한 뒤, 이벤트 페이지 내 질의응답에 참여하면 추천 통해 손리의 다이어트 식단 배달
한국지엠	쉐보레		쉐보레 런칭 1주년 기념 LOVE MORE FESTIVAL	- 한국지엠과 유니세프와의 공동 캠페인 - 유니세프 홈페이지에 1주년 축하 메시지 남기면 댓글당 1,000원씩 후원금 적립 추첨을 통한 경품도 증정 (http://www.birthday.or.kr/chevrolet)
삼성전자	삼성전자		2012 런던올림픽 완전정복 이벤트	- 삼성전자 멤버십 BLUE 회원 대상 이벤트로, 이벤트 페이지에서 런던 올림픽 여행권을 응모하면 추천 통해 총 12명에게 올림픽 참관 기회 제공
포워드 벤처스 엘엘씨	쿠팡		친구에게 쿠팡 페북을 추천해주세요	- 쿠팡 공식 페이스북을 '좋아요' 및 '공유하기' 등을 통해 친구에게 공유시 응모 완료 - 추천을 통해 커피, 케익 등의 상품을 제공 (PC에서만 참여 가능)
신세계	신세계몰		판타스틱 1day 특가 이벤트	- 하루동안 특가판매가 이루어지는 판타스틱 1day 행사기간 중 신세계몰 내 신세계백화점 본점 상품 구매 고객에게 추천 통해 LG 3D Smart TV 제공

*Source : 리서치애드, 각종 뉴스 및 나스미디어 집행 사례 참고

More than expected !

more than expected !

We differentiate your business with network advertising service

> [nasmedia](#)