

MEDIA & MARKET REPORT

2024. 04

• MEDIA
• MARKET
CONSUMER



01

MARKET ISSUE

홈쇼핑업계, TV 대신 '유튜브'에서 활로 모색
액티브 시니어 라이프 스타일에 맞춘 '시니어 하우스' 급부상
외식업계, 이색 경험으로 소비자 유인

홈쇼핑업계, TV 대신 '유튜브'에서 활로 모색

홈쇼핑업계는 TV 시청자 수 감소와 TV 송출 수수료 인상으로 이중고를 겪으며 TV 의존도를 줄이고 모바일 전환으로 새로운 활로 모색
모바일에 홈쇼핑 앱을 설치하지 않는 젊은 소비자 공략을 위해 유튜브 채널을 개설하고, MZ세대가 좋아하는 아티스트를 기용해 자체 콘텐츠 제작
유튜브에서 제품을 소개해 광고비와 수수료를 절약하고, 단순히 소비자 접점을 확대하는 것을 넘어 상품 판매까지 진행해 직접적인 구매 전환 유도

유튜브 채널 운영 사례

롯데홈쇼핑



내내스튜디오

스토리텔링에 재미와 상품을 녹인 콘텐츠 커머스 채널로
최근 음악 콘서트와 맛집(상품)을 결합한 '온더레코드'를 론칭
상품 구매 링크를 통해 롯데홈쇼핑 온라인몰에서 구매 가능

CJ온스타일



햇달 셋 넷 오픈런

유튜브 라이브로 방송을 진행하고, 시청자와 쇼호스트가 댓글로
실시간 소통하며 상품에 대한 정보를 제공, 영상 시청 중 하단의
상품 이미지 클릭 시 CJ온스타일 사이트로 연동되어 구매 가능

현대홈쇼핑



앞광고제작소

상품에 대한 가격을 협상하는 콘셉트의 예능형 프로그램으로
앞광고제작소에서 결정된 할인 가격을 '현대H몰'과
라이브 커머스 '쇼라'에 적용해 플랫폼 간 시너지 확대

액티브 시니어 라이프 스타일에 맞춘 '시니어 하우스' 급부상

과거 부양의 대상으로 인식되었던 고령층이 현재는 은퇴 후 탄탄한 경제력과 시간적 여유 가지고 적극적으로 소비하는 액티브 시니어로 변화
기업들은 건강·여가·취미·문화생활을 중시하며, 활발한 활동력을 갖춘 액티브 시니어를 타겟으로 한 '시니어 하우스' 사업을 미래 먹거리로 낙점
시니어 특화 컨시어지 서비스를 기반으로 교통·의료·커뮤니티로 차별화한 새로운 형태의 주거 단지가 서울, 수도권 중심으로 대거 준공될 전망

시니어 하우스 사업 진출 사례

금융업계



KB골드라이프케어 '평창카운티'

서울 종로구 평창동에 1차 병·의원을 갖춘 도시형 주거 공간
연대세브란스, 고대안암병원, 서울대병원까지 20분 이내인
교통 중심지에서 북악산 조망의 자연을 즐길 수 있는 것이 특징

호텔업계



롯데호텔 'VL르웨스트'

서울 강서구 마곡에 준공 예정인 임대형 프리미엄 레지던스로
호텔 셰프의 다이닝 서비스, 하우스킵핑 서비스 등 롯데호텔의
프리미엄 서비스와 고령자 신체를 고려한 특화 설계로 차별화

부동산업계



MDM '백운호수 푸르지오 숲속의 아침 스위트'

경기도 의왕시 의왕백운밸리에 조성 예정으로 실내외 수영장,
골프연습장, 피트니스, 사우나, 스파와 연계된 액티비티 활동을
원스톱으로 누릴 수 있는 '24시간 토탈 라이프 케어' 제공 예정

외식업계, 이색 경험으로 소비자 유인

음식 자체보다 음식을 먹는 공간에 대한 경험, 직접 느낄 수 있는 퍼포먼스 등 이색 경험이 가능한 외식 매장을 찾는 소비자들이 증가
외식업계는 경험을 찾는 소비자를 유인하기 위해 색다른 체험이 가능한 특화 매장을 연이어 오픈
방문 고객들의 자발적인 SNS 경험 공유로 신규고객 유입과 더불어 브랜드 인지도를 높일 수 있는 이색 경험 특화 매장은 더욱 늘어날 것으로 기대

이색 경험 특화 매장 사례

AI 기술



배스킨라빈스 '워크샵 by 배스킨라빈스'

Chat GPT로 아이디어를 구상하고 생성형 AI로 제품의 비주얼까지 그려낸 신제품 R&D AI 특화 매장을 오픈
AI가 개발한 실험적인 플레이버와 스토리를 체험하는 공간

복합 외식



롯데리아 X 크리스피도넛 '복합 매장'

구로 디지털단지역 매장을 버거와 도넛을 함께 즐길 수 있는
복합 외식 매장으로 리뉴얼하고, 버거 패티 조리 자동화 로봇인
'알파 그릴'과 도넛 보관 온창고 및 24시간 도넛 자판기를 배치

푸드 드림 서빙



BBQ '푸드 드림 레스토랑'

BBQ는 전 세계 10곳, 국내에는 유일한 푸드 드림 서빙 매장을
롯데월드 부산에 오픈하고, 음식이 20m 롤러코스터 레일을
타고 6초 만에 내려오면 고객이 픽업하는 이색 경험으로 차별화



02

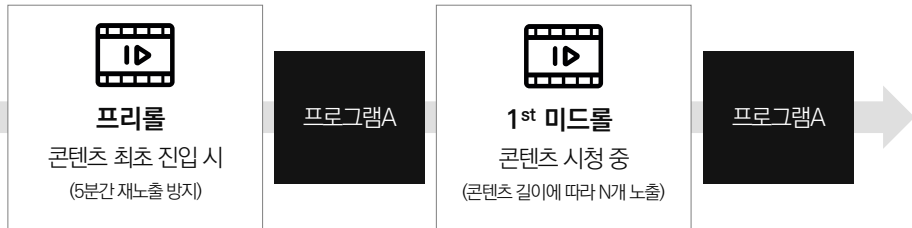
MEDIA ISSUE

티빙, 국내 OTT 최초로 광고 상품 출시
빅테크 기업, 유해 AI 콘텐츠 차단을 위한 워터마크 기술 도입
네이버, 사이트 검색광고에 반응형 소재 도입

티빙, 국내 OTT 최초로 광고 상품 출시

올 3월, 국내 OTT 플랫폼 중 최초로 광고요금제를 출시한 티빙이 광고주를 위한 다양한 형태의 광고 상품과 신규 광고 지면을 출시
플랫폼 사용자에게는 새로운 광고 경험을, 광고주에게는 인기 콘텐츠와 함께 노출되어 브랜드에 긍정적인 영향과 인식을 제고하는 기회를 제공
티빙을 비롯한 국내외 광고 기반 OTT 서비스가 확산됨에 따라 OTT는 차세대 광고 미디어로서 영향력이 더욱 확대될 것으로 전망

신규 광고 노출 지면



노출 영역	VOD 다시보기
내용	트래픽이 가장 높은 콘텐츠 VOD 다시보기 지면 내 광고 노출
특징	프리롤, 1st 미드롤 등 주요지면 논스킵 노출로 광고 주목도 ↑ 시청 의지가 높은 VOD 다시보기 지면 노출로 광고 집중도 ↑

주요 광고 상품 리스트

노출형 상품

입점형 상품

<p>TOP3 패키지</p> <p>매주 화제성 높은 콘텐츠 집중 노출 상품, 추가 옵션 상품 신설로 마케팅 활용도 UP</p>	<p>Reach 보장 패키지</p> <p>광고 중복 노출 최소화로 도달을 극대화한 상품, 브랜딩 효과에 탁월</p>	<p>Custom 패키지</p> <p>업종, 시즌, 데모, 장르별 인기 콘텐츠로 구성된 광고주 맞춤형 상품</p>	<p>브랜딩 Day 패키지</p> <p>광고주 전용 실시간 LIVE 채널 개설, 콘텐츠 마케팅 활용 추천</p>
--	--	---	--

[더 다양한 티빙 광고 상품 알아보기 >>](#)

빅테크 기업, 유해 AI 콘텐츠 차단을 위한 워터마크 기술 도입

생성형 AI로 인물의 얼굴을 합성하는 딥페이크 기술이 발전하자 이를 악용한 가짜 뉴스, 보이스피싱, 성범죄 등 사회적 문제 증가
이러한 유해 AI 콘텐츠를 근절하기 위해 빅테크 기업들은 콘텐츠에 출처 정보와 진위 여부를 확인하는 워터마크와 같은 식별 기술 개발에 박차
디지털 광고 시장에서도 생성형 AI를 활용한 소재 제작이 증가하고 있어 워터마크가 브랜드 자산을 보호하는 장치가 될 것으로 기대

유해 AI 콘텐츠 차단을 위한 방안 및 기대효과



생성형 AI '제미나이'로 생성된 콘텐츠에
수정·편집해도 워터마크가 유지되는
디지털 워터마크 기술 'SynthID' 도입



메타 AI 콘텐츠에 'Imagined with AI'
워터마크를 표시하고, 외부 AI 도구로
제작한 콘텐츠에도 워터마크 도입 예정



비가시성 워터마크로 콘텐츠의
출처 정보와 진위 여부 확인 가능한
글로벌 기술 표준 'C2PA' 채택 추진



이미지 생성 모델 '칼로'로 생성된
콘텐츠에 수정·편집해도 워터마크가
유지되는 비가시성 워터마크 기술 도입

기대효과

가짜 뉴스, 유명인 얼굴과 음성 도용 등
거짓 정보로 인한 이용자들의 혼란 방지

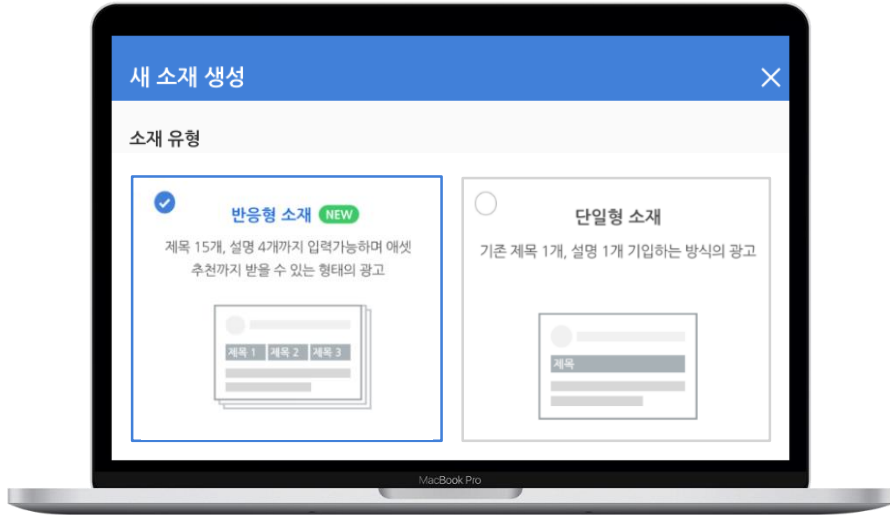
추적이 가능해 불법 콘텐츠를
제작 및 유포하는 범죄 예방 효과

각종 디지털 데이터에 원본 출처 정보가
담겨 저작권 등 지적재산권 보호

네이버, 사이트 검색광고에 반응형 소재 도입

네이버가 통합검색 결과 및 내·외부 페이지에 광고를 노출하는 사이트 검색광고 상품에 반응형 소재를 도입
반응형 소재는 광고주가 여러 개의 제목과 설명문을 등록하면 머신러닝을 통해 효율이 높은 조합을 자동으로 찾아 광고를 노출하는 방식
번거로운 A/B 테스트 없이 자동으로 광고 소재를 게재함으로써 광고 운영 편의성을 높이고, 이용자에 최적화된 광고 소재 노출로 높은 성과 기대

반응형 소재 생성 조건 및 주요 기능



반응형 소재 생성 조건

3개 이상 제목, 2개 이상 설명문 등록 필수
'의료 업종'을 제외한 모든 업종 활용 가능
광고 성과 향상을 위한 학습 기간 필요

생성형 AI 도구 기능

하이퍼클로바X 기술 접목으로 생성형 AI가
제목·설명문에 적합한 아이디어를 제공,
고급 옵션으로 추가 아이디어까지 제안 가능

상세 보기 기능

등록된 반응형 소재의 노출 상태, 노출 수 등
지표 확인과 특정 제목·설명문의
고정 노출 설정 등 소재의 상세 관리 가능

MEDIA NEWS BRIEF

구분	매체명	주요 내용
광고 정책 및 상품	네이버GFA	· 앱 전환 캠페인 기능 오픈(3/14~): '앱 설치'의 명칭이 '앱 전환'으로 변경, 기존 자동 입찰 '클릭 수 최대화'와 '수동 입찰' 입찰 전략 제공 중단되고 '전환 수 최대화' 입찰 전략 신규 제공
	네이버NOSP	· 스페셜DA '대출 업종' 집행 시간 제한 해제: 스페셜DA(CPT 전상품) '대출 업종' 대상 기존 00-08시 시간대 집행 가능했던 시간 제한을 전 시간대 집행 가능하게 해제
	카카오	· 카카오펜트 게임 업종 확률형 아이템 관련 광고 집행 가이드 신설(3/22~): 확률형 아이템 표시 의무 대상 게임물일 경우, 소재에 가독성 있는 '확률형 아이템 포함' 문구 기재 필요
프로모션	클래스팅	· 4월 프로모션: 500만원 이상 캠페인 대상 게시글 & 교사 상품에 노출 서비스율 10% 제공/ 공모전, 공익성 캠페인, 문구·완구, 패션잡화, 여행·레저 업종 대상 노출 서비스율 5% 제공
	비드리치	· 4월 프로모션: 브랜딩게이트V, 브랜딩게이트V+ 1+1 프로모션(최근 6개월 내 집행 이력 없는 광고주 대상)
	갯차	· 4월 프로모션: 앱 광고 지면 상품 대상 50% 할인 제공(LMS 제외)
	왓차피디아	· 2분기 한정 패키지 프로모션: 인지 패키지 - 스플래시+보드 배너 각 1구좌 4,500만원 → 700만원 할인/ 클릭 패키지 - 전면 팝업 배너 + 빅 배너 각 1구좌 4,000만원 → 500만원 할인
	KBS Kong	· 3~6월 프로모션: 앱 오픈 유튜브 & 배너 상품 500만원/1,000만원 집행 시, 백화점 상품권 차등 제공
	JTBC	· 3~4월 디지털 총선 프로모션: 유튜브 총선 패널 패키지 CPM 단가 45,000원 → 11,000원 할인/ 홈페이지 올인원 패키지 - 일반 배너 CPM 단가 6,000원 → 4,500원, 프리롤 15,000원 → 13,000원 할인
	리멤버	· 3~4월 프로모션: 1,500만원 이상 집행 시, 최대 500만원 상당 무상 집행 지원 1회권 제공(*24년 상반기까지 사용 가능)/ 300만원~1,500만원 미만 집행 시, 메인 배너 100만원 상당 서비스율 제공
	카카오VX	· 2~4월 가상 광고 론칭 기념 프로모션: 홀 종료 시 4초간 노출되는 가상 광고, 2개 홀 1세트 월 1,500만원 → 700만원/ 스크린 배너 세트 월 800만원 → 500만원/ 앱 배너 세트 월 1,500만원 → 500만원 할인

03

NEW MEDIA

호갱노노
스노우
쿠팡
배민상회
SK엔카

신규 매체

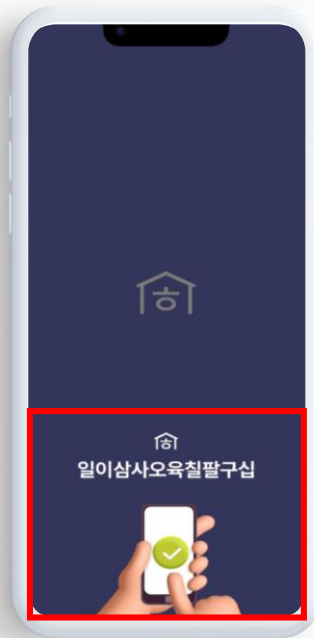
호갱노노

전국 아파트 실거래가와 시세를 지도에서 한눈에 볼 수 있는 부동산 앱
금융, 이사 관련 제품 및 서비스 광고 집행 시 높은 효과 예상

광고 형태	상품 유형	판매 방식	미디어 파워
MO	이미지	CPP	MAU 340만

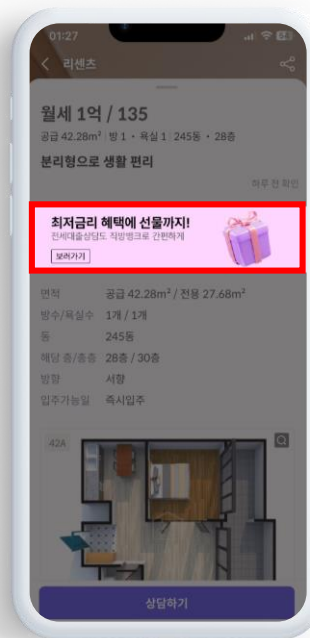
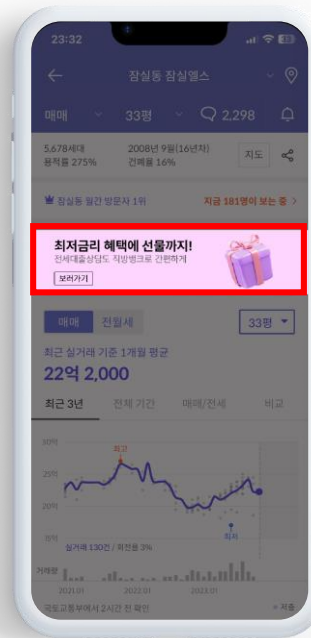
스플래시 배너

호갱노노 앱 실행 시 진입 화면에 단독 노출



단지/ 매물 상세 배너

단지/ 매물 탐색 경로 내 노출



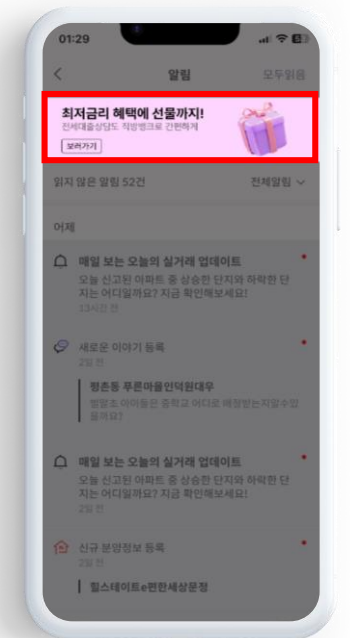
이야기 배너

단지/ 알림에서 이야기 클릭 시 노출



알림 배너

호갱노노 앱 푸시 클릭 시 노출



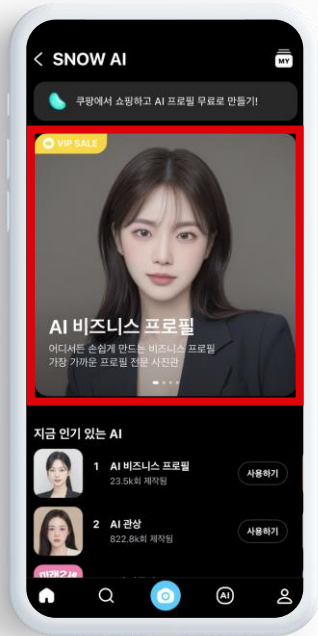
신규 상품 **SNOW**

전 세계 2억 명이 사용하는 카메라 서비스 앱 SNOW에서 'AI 콘텐츠' 상품 출시
 브랜드의 아이덴티티를 담은 'AI콘텐츠'를 제작하여 마케팅 툴로 활용할 수 있음(UGC 생성에 효과적)

광고 형태	상품 유형	판매 방식	미디어 파워
MO	콘텐츠(개발비 별도)	패키지	MAU 600만

AI 콘텐츠 노출 지면 및 체험 플로우

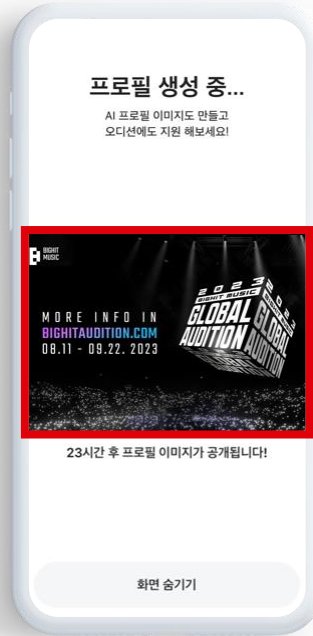
AI 모드 배너
AI 모드 상단 배너 1~2번째 노출



메인 페이지
메인 이미지 소재 3개 롤링



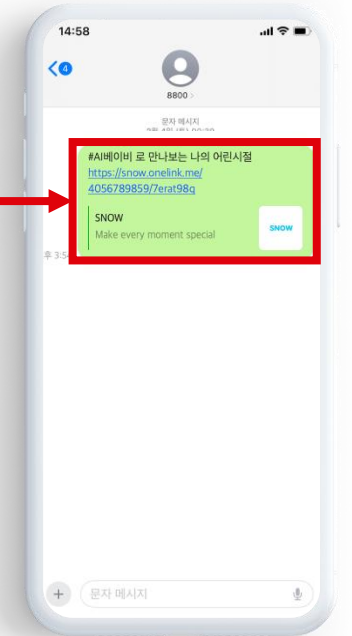
제작 시간 및 영상 노출
1시간 이내 생성, 30초 분량 영상 노출



결과물 페이지
아웃랜딩 페이지 연결



공유하기
공유 시 메시지 문구 변경 가능



쿠팡

쿠팡에서 브랜드 성장과 신규 고객 확보에 효과적인 동영상 광고 출시

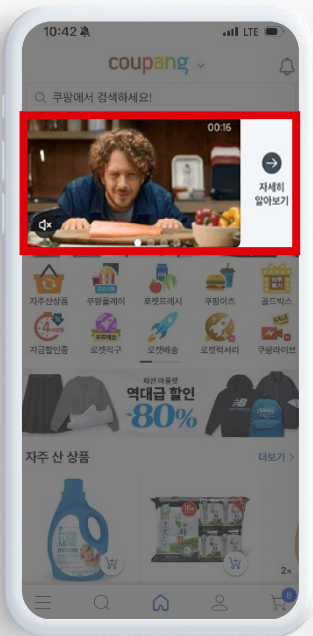
쿠팡 고객의 실제 행동과 구매 데이터 기반의 정교한 타겟팅으로 효율적인 광고 운영 가능

광고 형태	상품 유형	판매 방식	미디어 파워
MO	동영상	CPM(입찰)	MAU 2,100만

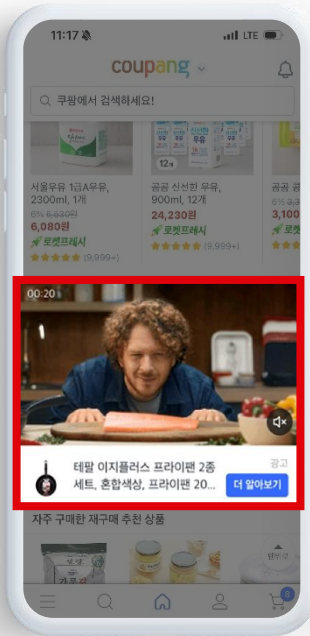
고객 타겟팅 동영상 광고

설정된 타겟 고객이 홈을 탐색할 때 하나의 브랜드 동영상 광고 단독 노출

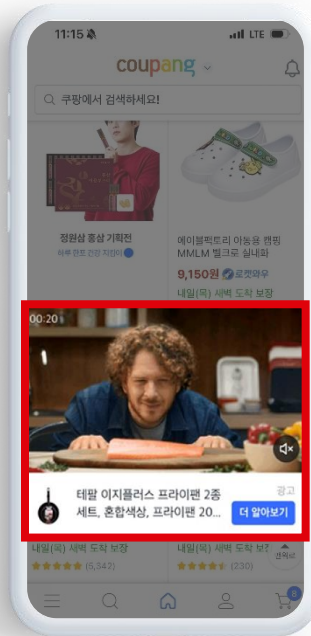
고객들이 자주 방문하는 로켓 배송, 마이쿠팡 및 골드박스 10번째 행사 아이템 하단 지면에 노출



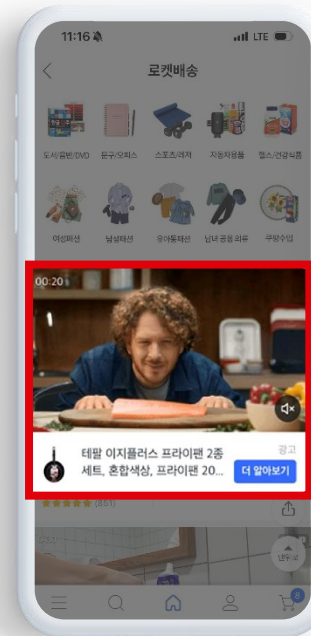
홈 메인 상단



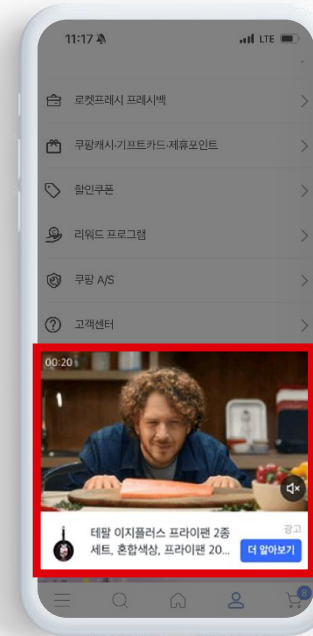
홈 메인 중단



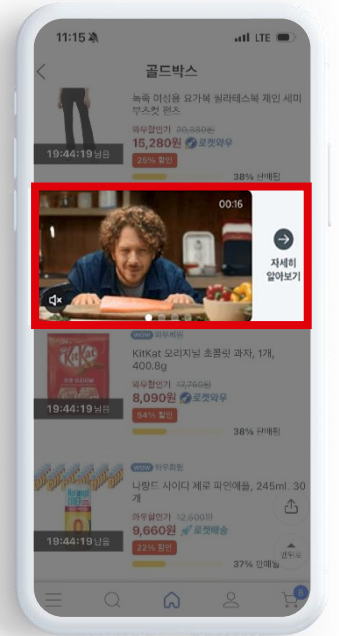
홈 메인 하단



로켓 배송



마이쿠팡



골드박스

신규 상품

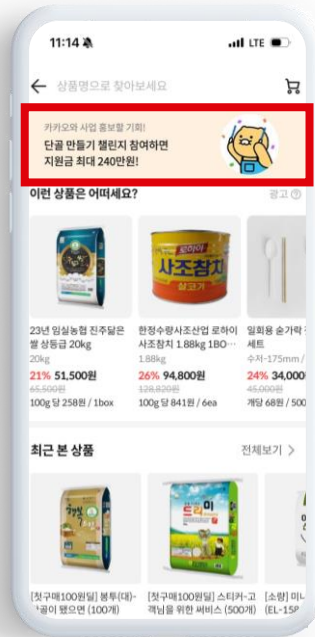
배민상회

외식업 사업자들을 위한 신선식품부터 배달용기, 주방용품까지 가게 운영에 필요한 상품을 판매하는 B2B 플랫폼
 상품 구매 시 필수적으로 방문하는 검색 홈, 나의상회. 주문완료 페이지와 같은 관문 영역에 신규 광고 상품 출시

광고 형태	상품 유형	판매 방식	미디어 파워
MO/PC	이미지	CPP	누적 가입자 76만

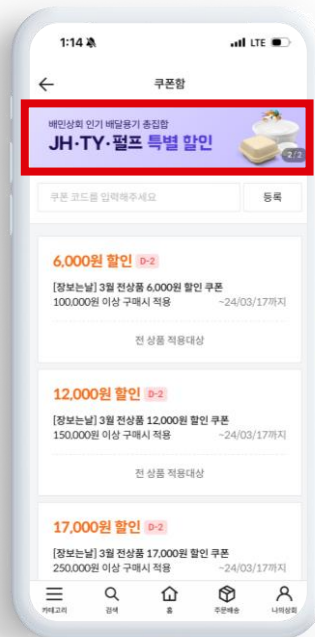
검색 홈 배너

MO 배민상회 검색 창 클릭 시 노출



나의상회 패키지

MO/PC 나의상회 페이지별 상단에 노출
 (MO진입, 주문/배송, 주문/배송 상세, 취소/반품/교환, 상품리뷰, 쿠폰함)



주문완료 배너

MO/PC 상품 주문 완료 페이지 노출



신규 상품

SK엔카

온라인 중고차 매매 플랫폼 SK엔카, 모바일 홈 화면을 개편하면서 신규 광고 상품 출시
 이용자의 78%가 남성으로 3040세대 남성 타겟 캠페인 집행에 효과적

광고 형태	상품 유형	판매 방식	미디어 파워
MO	이미지	CPP	DAU 85만

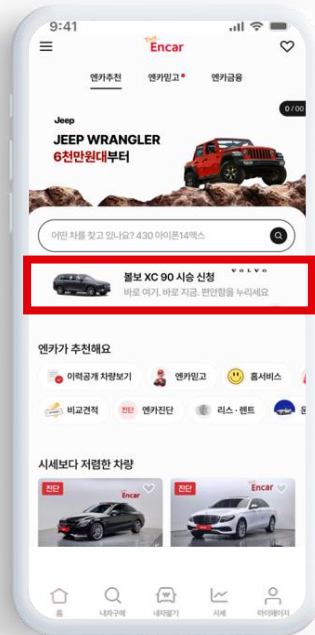
메인 보드

홈 상단에 노출되는 배너로
 높은 주목도가 특징



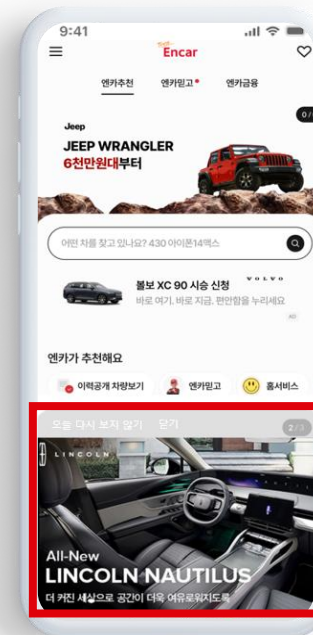
브랜드 임팩트

차량 검색 창 하단에 노출되는 배너로
 메시지 전달에 효과적



인트로 팝업

홈 유입 시 노출되는 팝업 배너로
 타 지면 대비 CTR 높음



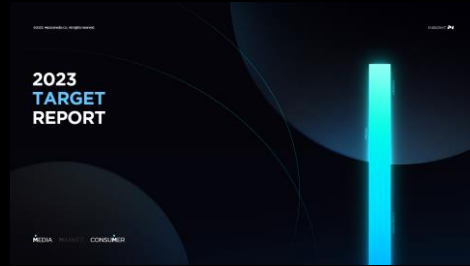
함께 보면 좋은,
메조미디어 추천 콘텐츠



2024 트렌드 리포트



2023 디지털 라이프스타일 리포트



2023 타겟 분석 리포트 (10대-50대)



2024 디지털 미디어 마일스톤



생성형 AI 소비자 인식 조사

INSIGHT

MEDIA | MARKET | CONSUMER

[연락 문의](#) >

[뉴스레터 구독신청](#) >

[INSIGHT M 자료실](#) >