



Insight **M** | CJ E&M CPI

2014년 9월 주간 콘텐츠 파워 지수 (CPI: Content Power Index)

2014. 10

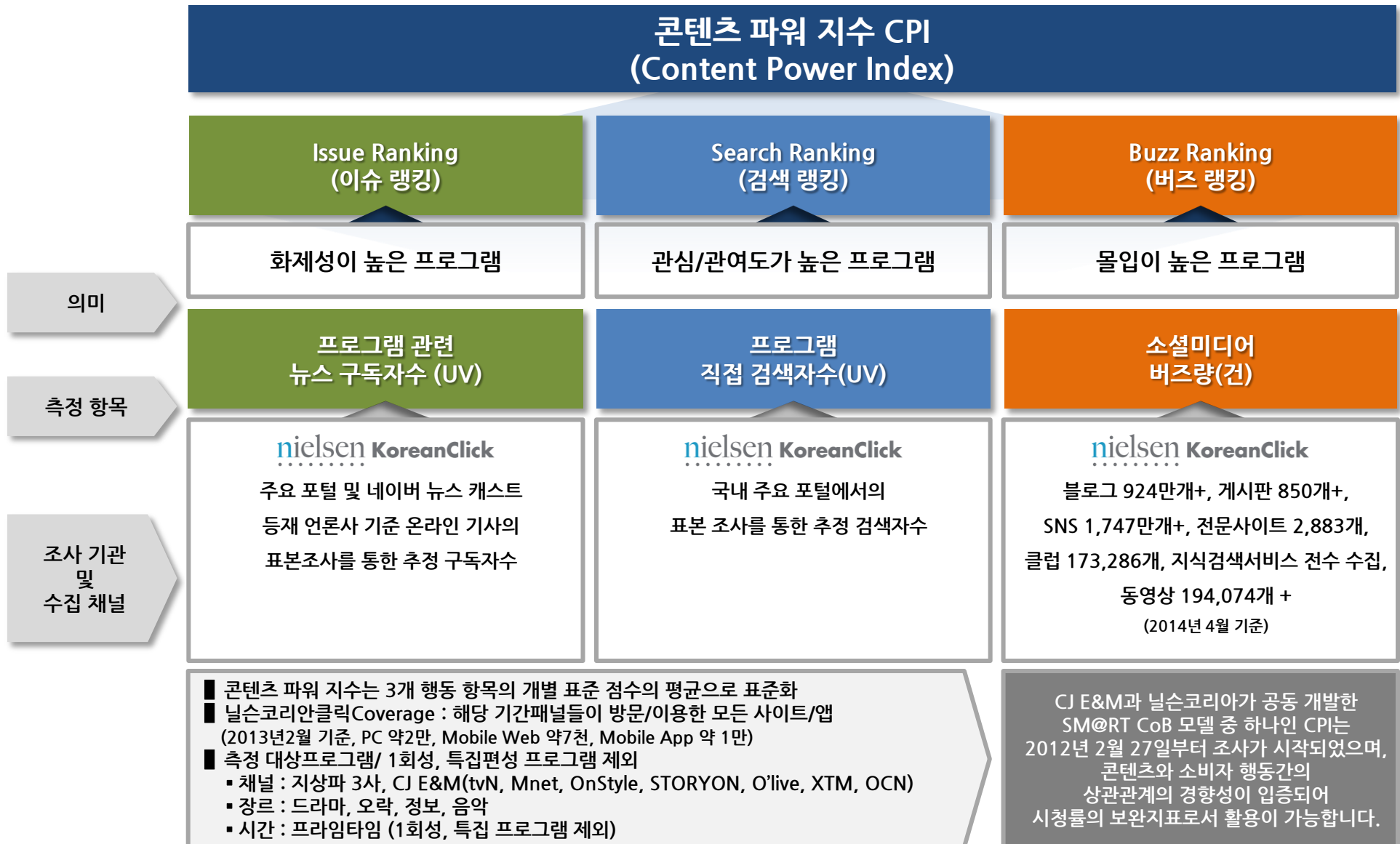
🔍 CoB 개요 및 구성

- CJ E&M과 닐슨코리아가 공동 개발한 스마트미디어 환경의 콘텐츠 소비 행동 측정 모델
- CoB는 크게 4가지 모듈로 구성되며, 그 중 **콘텐츠 파워 지수(CPI)**는 주간단위로 발표됨



콘텐츠 파워 지수(CPI) 개요 및 측정방식

(매주 월~일요일 주간 데이터 산출)



9월 Hot Contents

9월 CPI 순위 및 신규 콘텐츠



[tvN, 꽃보다 청춘]

4주 연속 상위 랭킹
(케이블)



[KBC2, 연애의발견]

4주 연속 상위 랭킹
(지상파)



[SBS, 비밀의문]

신규 ▶ 1위

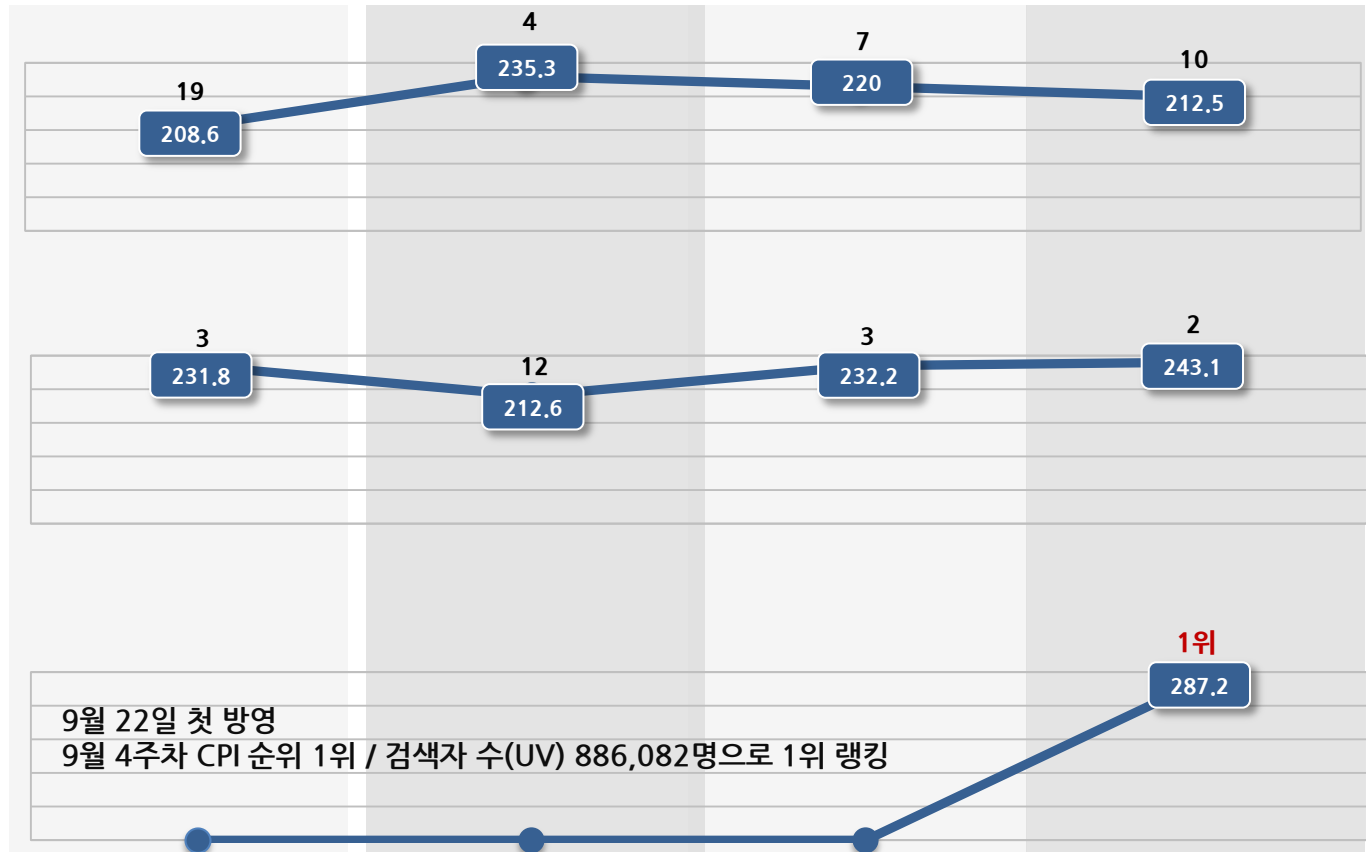
— CPI 순위
■ CPI 지수

9월 01일~9월 07일

9월 08일~9월 14일

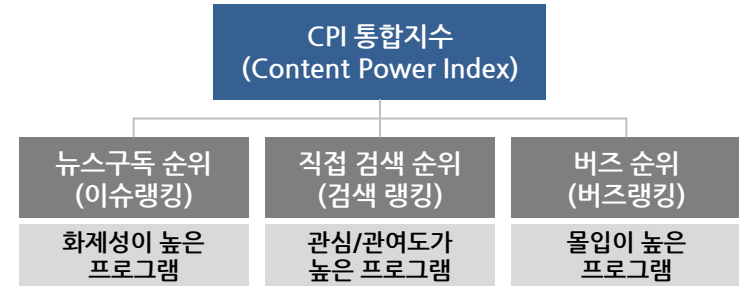
9월 15일~9월 21일

9월 22일~9월 28일



9월 주간 CPI 통합지수 Ranking

- 프로그램 인기 기준인 시청률이 아닌 뉴스구독 순위, 직접 검색 순위, 뉴스구독 순위 등 3개 항목 200점 표준화 점수의 평균으로 콘텐츠 파워 지수 산출



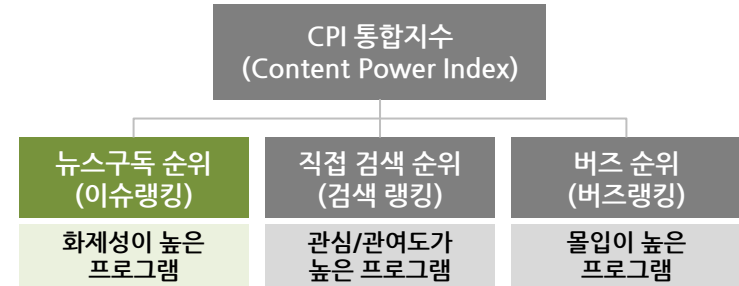
콘텐츠 파워 지수 (CPI: Content Power Index)

순위	방영기간: 9월 1일~9월 7일				방영기간: 9월 8일~9월 14일				방영기간: 9월 15일~9월 21일				방영기간: 9월 22일~9월 28일			
	채널	프로그램 명	CPI	전주 대비 변화	채널	프로그램 명	CPI	전주 대비 변화	채널	프로그램 명	CPI	전주 대비 변화	채널	프로그램 명	CPI	전주 대비 변화
1	MBC	일밤 - 진짜 사나이	282.3	-	MBC	무한도전	265	▲4	SBS	수목드라마(내겐 너무 사랑스러운 그녀)	271.4	신규	SBS	월화드라마(비밀의 문)	287.2	신규
2	SBS	수목드라마(괜찮아, 사랑이야)	243.2	-	MBC	일밤 - 진짜 사나이	262.4	▼1	MBC	주말드라마(왔다!장보리)	259.4	▲8	KBS2	월화드라마(연애의 발견)	243.1	▲1
3	KBS2	월화드라마(연애의 발견)	231.8	▲4	SBS	수목드라마(괜찮아, 사랑이야)	252.9	▼1	KBS2	월화드라마(연애의 발견)	232.2	▲9	KBS2	해피투게더	239.3	▲6
4	KBS2	유희열의 스케치북	227.5	▲2	tvN	꽃보다 청춘	235.3	▲15	MBC	일밤 - 진짜 사나이	232.1	▼2	SBS	일요일이 좋다 - 런닝맨	226	▲8
5	MBC	무한도전	225.7	-	MBC	우리 결혼했어요4	220.4	▲6	Mnet	슈퍼스타K6	225.6	▲11	SBS	수목드라마(내겐 너무 사랑스러운 그녀)	225.9	▼4
6	Mnet	쇼미더머니3	222.7	▲3	STORYON	렛미인4	217.3	▲34	KBS2	해피선데이 - 슈퍼맨이 돌아왔다	223.7	▲7	KBS2	해피선데이 - 슈퍼맨이 돌아왔다	214.4	-
7	MBC	주말드라마(왔다!장보리)	222.6	▼3	MBC	황금어장 - 라디오스타	216.2	▲11	tvN	꽃보다 청춘	220	▼3	Mnet	EXO 902014	213.5	결방
8	KBS2	수목드라마(조선총잡이)	222.2	▲8	KBS2	수목드라마(아이언맨)	215	신규	SBS	월화드라마(유혹)	219.4	▲12	MBC	우리 결혼했어요4	213.3	▲11
9	MBC	수목드라마(운명처럼 널 사랑해)	219.2	▼1	MBC	수목드라마(내 생애 봄날)	214.9	신규	KBS2	해피투게더	218.7	▲16	MBC	주말드라마(마마)	212.9	▲7
10	MBC	월화드라마(야경꾼 일지)	218.7	▲4	MBC	주말드라마(왔다!장보리)	213.4	▼3	MBC	무한도전	216.5	▼9	tvN	꽃보다 청춘	212.5	▼3
11	MBC	우리 결혼했어요4	218.4	▲21	SBS	일요일이 좋다 - 룸메이트	212.8	▲15	SBS	일요일이 좋다 - 룸메이트	214.2	-	Mnet	슈퍼스타K6	211.3	▼6
12	KBS2	해피선데이 - 슈퍼맨이 돌아왔다	216.3	-	KBS2	월화드라마(연애의 발견)	212.6	▼9	SBS	일요일이 좋다 - 런닝맨	213.9	결방	SBS	힐링캠프, 기쁘지 아니한가	208.2	▲18
13	Mnet	EXO 902014	214	▼2	KBS2	해피선데이 - 슈퍼맨이 돌아왔다	212.1	▼1	MBC	수목드라마(내 생애 봄날)	211.3	▼4	MBC	수목드라마(내 생애 봄날)	206.9	-
14	MBC	일밤 - 아빠 어디가	213.2	▼4	KBS2	유희열의 스케치북	210.7	▼10	KBS2	유희열의 스케치북	209.8	-	KBS2	개그콘서트	206.8	▲17
15	SBS	일요일이 좋다 - 런닝맨	211.6	▲4	SBS	정글의 법칙	209.8	▲9	MBC	월화드라마(야경꾼 일지)	209.4	▲8	MBC	월화드라마(야경꾼 일지)	206.1	-



9월 주간 Issue Ranking

- 주요 포털 및 네이버 뉴스 캐스트 등재 언론사 기준 온라인 기사의 표본조사를 통한 추정 구독자수로 뉴스 구독 순위를 측정하며, 뉴스 구독자수가 많을수록 화제성이 높은 프로그램을 의미



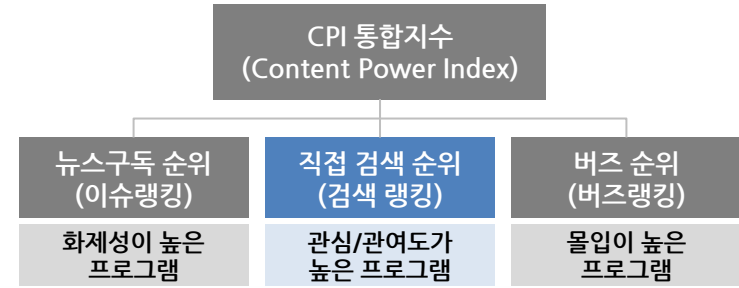
화제성이 높은 프로그램, [뉴스 구독 순위]

순위	방영기간: 9월 1일~9월 7일			방영기간: 9월 8일~9월 14일			방영기간: 9월 15일~9월 21일			방영기간: 9월 22일~9월 28일		
	채널	프로그램 명	뉴스 구독자수 (UV)	채널	프로그램 명	뉴스 구독자수 (UV)	채널	프로그램 명	뉴스 구독자수 (UV)	채널	프로그램 명	뉴스 구독자수 (UV)
1	MBC	일밤 - 진짜 사나이	2,874,344	MBC	무한도전	2,011,509	MBC	일밤 - 진짜 사나이	2,305,921	KBS2	해피투게더	1,535,705
2	SBS	수목드라마(괜찮아, 사랑이야)	1,871,396	SBS	수목드라마(괜찮아, 사랑이야)	1,863,669	KBS2	해피선데이 - 슈퍼맨이 돌아왔다	1,980,452	KBS2	월화드라마(연애의 발견)	1,338,038
3	KBS2	월화드라마(연애의 발견)	1,360,232	MBC	일밤 - 진짜 사나이	1,721,953	MBC	주말드라마(왔다!장보리)	1,726,328	SBS	월화드라마(비밀의 문)	1,311,246
4	KBS2	해피선데이 - 슈퍼맨이 돌아왔다	1,308,452	MBC	황금어장 - 라디오스타	1,263,266	KBS2	월화드라마(연애의 발견)	1,660,681	MBC	주말드라마(마마)	1,226,621
5	MBC	수목드라마(운명처럼 널 사랑해)	1,285,067	KBS2	해피선데이 - 슈퍼맨이 돌아왔다	1,012,888	SBS	수목드라마(내겐 너무 사랑스러운 그녀)	1,448,128	SBS	힐링캠프, 기쁘지 아니한가	1,155,563
6	KBS2	불후의 명곡	1,219,836	tvN	꽃보다 청춘	908,873	KBS2	해피투게더	1,279,377	KBS2	해피선데이 - 슈퍼맨이 돌아왔다	1,053,423
7	MBC	일밤 - 아빠 어디가	1,211,268	MBC	우리 결혼했어요4	887,610	MBC	별바라기	1,061,155	tvN	꽃보다 청춘	1,025,569
8	MBC	주말드라마(왔다!장보리)	1,107,239	MBC	일밤 - 아빠 어디가	807,349	tvN	꽃보다 청춘	1,044,746	tvN	현장토크쇼 택시	997,600
9	KBS2	해피투게더	1,007,484	MBC	수목드라마(내 생애 봄날)	796,345	MBC	무한도전	1,006,128	MBC	우리 결혼했어요4	980,442
10	MBC	우리 결혼했어요4	996,224	KBS2	수목드라마(아이언맨)	751,537	SBS	일요일이 좋다 - 런닝맨	993,217	SBS	일요일이 좋다 - 런닝맨	950,062
11	MBC	무한도전	986,716	SBS	일요일이 좋다 - 룸메이트	688,916	SBS	매직아이	969,289	SBS	매직아이	890,891
12	SBS	힐링캠프, 기쁘지 아니한가	967,642	MBC	주말드라마(왔다!장보리)	668,098	SBS	월화드라마(유혹)	953,694	KBS2	우리동네 예체능	812,881
13	KBS2	수목드라마(조선총잡이)	814,752	SBS	정글의 법칙	638,588	MBC	황금어장 - 라디오스타	939,969	KBS2	주말드라마(가죽끼리 왜 이래)	805,433
14	SBS	일요일이 좋다 - 런닝맨	790,771	KBS2	개그콘서트	521,818	tvN	마이 시크릿 호텔	859,360	KBS2	개그콘서트	763,077
15	SBS	매직아이	734,583	SBS	월화드라마(유혹)	504,726	tvN	현장토크쇼 택시	788,545	SBS	수목드라마(내겐 너무 사랑스러운 그녀)	727,383



9월 주간 Search Ranking

- 국내 주요 포털에서 표본 조사를 통한 추정 검색자수로서 검색 순위를 측정하며, 프로그램 검색량이 많을 수록 관심/관여가 높은 프로그램을 의미

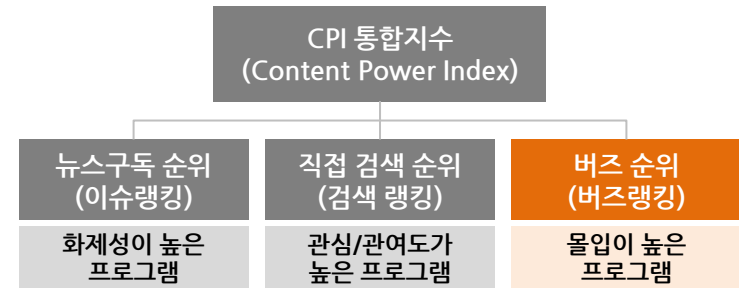


관심/관여가 높은 프로그램, [검색 순위]

순위	방영기간: 9월 1일~9월 7일			방영기간: 9월 8일~9월 14일			방영기간: 9월 15일~9월 21일			방영기간: 9월 22일~9월 28일		
	채널	프로그램 명	검색자수 (UV)	채널	프로그램 명	검색자수 (UV)	채널	프로그램 명	검색자수 (UV)	채널	프로그램 명	검색자수 (UV)
1	MBC	일밤 - 진짜 사나이	802,736	MBC	일밤 - 진짜 사나이	1,240,530	MBC	주말드라마(왔다!장보리)	598,347	SBS	월화드라마(비밀의 문)	886,082
2	MBC	주말드라마(왔다!장보리)	300,725	MBC	무한도전	755,959	Mnet	슈퍼스타K6	365,070	KBS2	해피투게더	510,848
3	MBC	무한도전	256,485	STORYON	렛미인4	739,123	SBS	수목드라마(내겐 너무 사랑스러운 그녀)	310,927	KBS2	월화드라마(연애의 발견)	467,368
4	MBC	우리 결혼했어요4	255,640	MBC	우리 결혼했어요4	419,410	SBS	월화드라마(유혹)	299,499	XTM	주먹이 운다 - 용쟁호투	357,031
5	KBS2	월화드라마(연애의 발견)	229,487	KBS2	수목드라마(아이언맨)	383,273	KBS2	월화드라마(연애의 발견)	265,906	SBS	일요일이 좋다 - 런닝맨	319,884
6	Mnet	슈퍼스타K6	228,046	tvN	꽃보다 청춘	333,397	MBC	주말드라마(마마)	200,740	Mnet	슈퍼스타K6	271,988
7	SBS	수목드라마(괜찮아, 사랑이야)	213,678	Mnet	슈퍼스타K6	331,628	SBS	일요일이 좋다 - 룸메이트	193,804	SBS	수목드라마(내겐 너무 사랑스러운 그녀)	200,838
8	MBC	월화드라마(아경꾼 일지)	212,916	SBS	일요일이 좋다 - 룸메이트	330,313	MBC	일밤 - 진짜 사나이	187,652	KBS2	해피선데이 - 슈퍼맨이 돌아왔다	189,831
9	MBC	수목드라마(운명처럼 널 사랑해)	208,918	SBS	수목드라마(괜찮아, 사랑이야)	323,569	SBS	일요일이 좋다 - 런닝맨	180,356	MBC	우리 결혼했어요4	184,909
10	KBS2	수목드라마(조선총잡이)	183,132	MBC	주말드라마(왔다!장보리)	308,635	tvN	꽃보다 청춘	166,772	MBC	주말드라마(마마)	124,464
11	Mnet	EXO 902014	175,313	KBS2	월화드라마(연애의 발견)	303,389	MBC	무한도전	158,453	MBC	수목드라마(내 생애 봄날)	118,412
12	KBS2	해피선데이 - 슈퍼맨이 돌아왔다	170,580	KBS2	해피선데이 - 슈퍼맨이 돌아왔다	243,750	KBS2	해피선데이 - 슈퍼맨이 돌아왔다	158,163	KBS2	개그콘서트	109,772
13	SBS	월화드라마(유혹)	168,766	Mnet	믹스앤매치	207,873	MBC	수목드라마(내 생애 봄날)	152,111	tvN	꽃보다 청춘	107,009
14	Mnet	쇼미더머니3	150,707	MBC	수목드라마(내 생애 봄날)	193,707	Mnet	믹스앤매치	143,668	MBC	일밤 - 아빠 어디가	104,867
15	SBS	일요일이 좋다 - 런닝맨	137,324	MBC	황금어장 - 라디오스타	127,039	SBS	정글의 법칙	140,867	KBS2	나는 남자다	104,177

9월 주간 Buzz Ranking

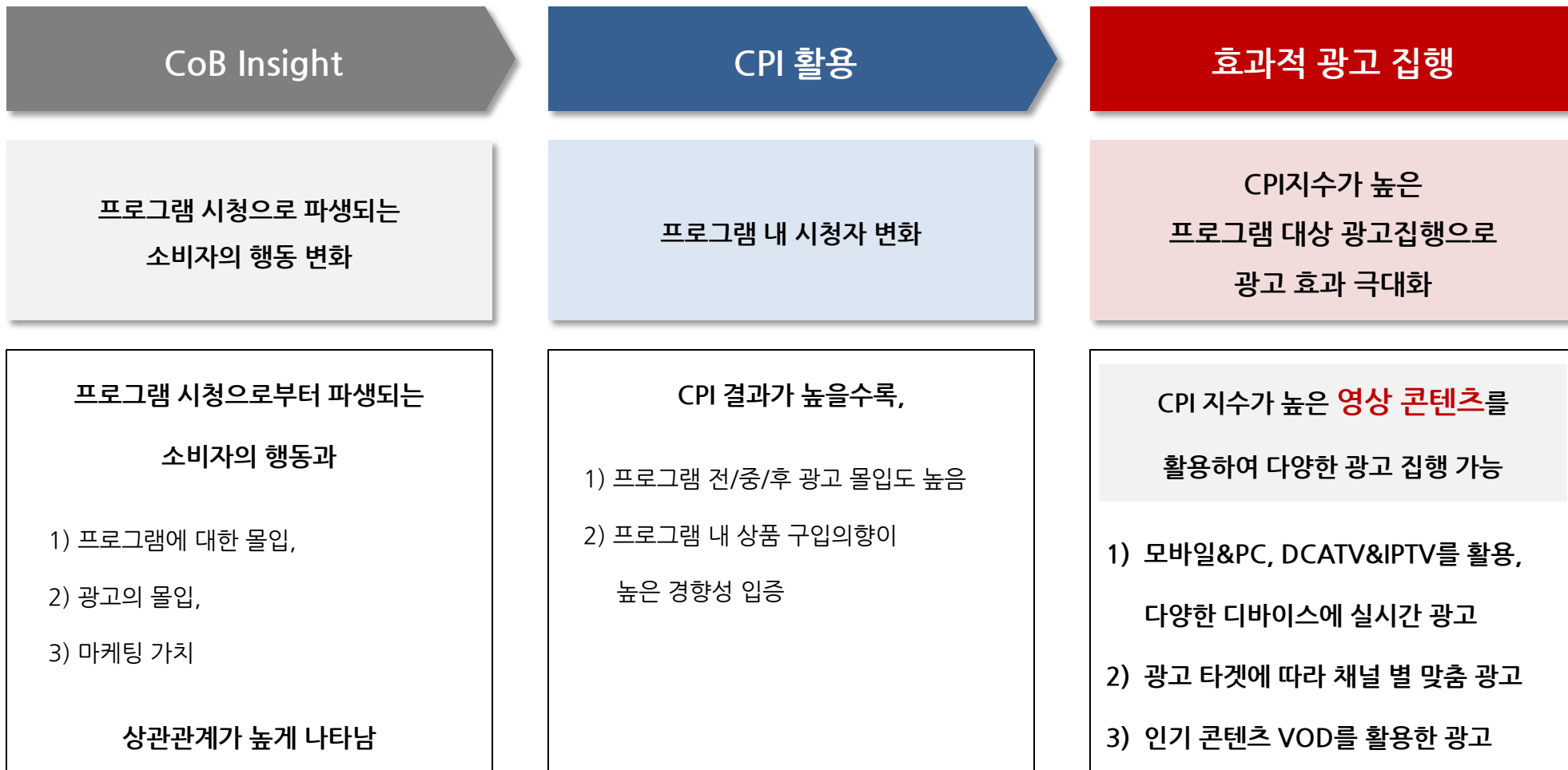
- 블로그, 게시판, SNS, 전문사이트, 클럽, 지식검색서비스, 동영상 카테고리 등에서 버즈 순위를 측정하며, 버즈량이 증가할 수록 시청자들의 몰입이 높은 프로그램을 의미



몰입도가 높은 프로그램, [버즈 순위]

순위	방영기간: 9월 1일~9월 7일			방영기간: 9월 8일~9월 14일			방영기간: 9월 15일~9월 21일			방영기간: 9월 22일~9월 28일		
	채널	프로그램 명	버즈량 (건)	채널	프로그램 명	버즈량 (건)	채널	프로그램 명	버즈량 (건)	채널	프로그램 명	버즈량 (건)
1	KBS2	유희열의 스케치북	19,524	SBS	수목드라마(괜찮아, 사랑이야)	17,383	SBS	수목드라마(내겐 너무 사랑스러운 그녀)	56,631	SBS	월화드라마(비밀의 문)	35,474
2	Mnet	쇼미더머니3	14,296	tvN	꽃보다 청춘	15,325	KBS2	유희열의 스케치북	25,083	Mnet	EXO 902014	23,614
3	SBS	수목드라마(괜찮아, 사랑이야)	12,798	MBC	무한도전	15,311	MBC	주말드라마(왔다!장보리)	16,949	SBS	수목드라마(내겐 너무 사랑스러운 그녀)	17,577
4	Mnet	EXO 902014	11,015	KBS2	유희열의 스케치북	13,270	Mnet	슈퍼스타K6	16,514	KBS2	월화드라마(연애의 발견)	13,268
5	MBC	월화드라마(야경꾼 일지)	9,940	Mnet	EXO 902014	9,999	tvN	꽃보다 청춘	13,173	MBC	월화드라마(야경꾼 일지)	9,882
6	KBS2	월화드라마(연애의 발견)	9,506	MBC	일밤 - 진짜 사나이	7,596	KBS2	월화드라마(연애의 발견)	10,824	SBS	일요일이 좋다 - 런닝맨	9,738
7	KBS2	수목드라마(조선총잡이)	9,487	MBC	수목드라마(내 생애 봄날)	7,038	MBC	월화드라마(야경꾼 일지)	10,806	KBS2	금요드라마(하이스쿨 : 러브온)	9,442
8	Mnet	슈퍼 아이돌 차트쇼	9,410	SBS	정글의 법칙	6,964	MBC	무한도전	10,204	Mnet	엠카운트다운 비긴즈	6,989
9	tvN	꽃보다 청춘	8,568	MBC	월화드라마(야경꾼 일지)	6,452	KBS2	해피투게더	9,999	Mnet	슈퍼스타K6	6,582
10	MBC	일밤 - 진짜 사나이	8,556	KBS2	월화드라마(연애의 발견)	6,429	SBS	일요일이 좋다 - 룸메이트	9,284	tvN	삼총사	6,498
11	MBC	무한도전	7,863	MBC	우리 결혼했어요4	5,335	MBC	수목드라마(내 생애 봄날)	8,842	SBS	주말드라마(기분 좋은 날)	6,432
12	tvN	삼총사	6,722	MBC	주말드라마(왔다!장보리)	5,199	Mnet	엠카운트다운 비긴즈	7,334	tvN	아홉수 소년	5,938
13	Mnet	슈퍼스타K6	5,141	MBC	황금어장 - 라디오스타	4,946	MBC	일밤 - 진짜 사나이	6,723	MBC	수목드라마(내 생애 봄날)	5,546
14	SBS	정글의 법칙	5,057	tvN	삼총사	4,734	tvN	삼총사	6,061	KBS2	해피투게더	5,374
15	SBS	일요일이 좋다 - 런닝맨	5,043	Mnet	슈퍼스타K6	4,492	MBC	별바라기	5,791	tvN	꽃보다 청춘	5,337

- CoB, 소비자 행동과 콘텐츠의 상관관계 입증 ▶ 효과적 광고의 집행을 위한 근거로 활용



N Screen 통합 상품 안내



TV VOD광고



실시간대체광고



동영상매체 및 포털 영상광고



* CJ E&M VOD는 메조미디어 독점 판매 상품
 * IPTV + 온/모바일 동영상매체 Media MIX 가능
 * 호핀은 하반기 라인업 추가 예정

콘텐츠 시청 전에 반드시 노출되는, **주목도 높은 노출보장** 광고상품

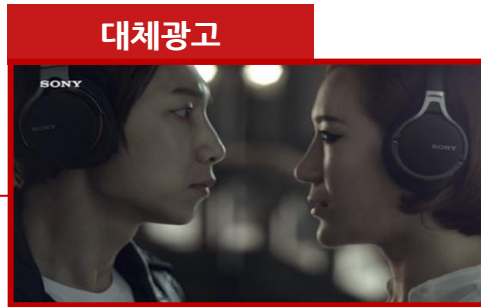


* 타겟팅 및 광고 슬롯은 별도 확인 필요

국내 최대 200여 개 실시간 방송채널&VOD 콘텐츠, 약 5만여 편 보유



21시 | 45 꽃할배 수사대 (8회) |



대체광고

최대 90" 광고 가능(15초*6구좌)

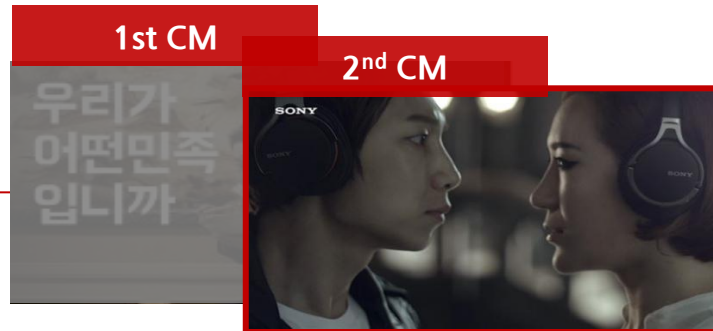
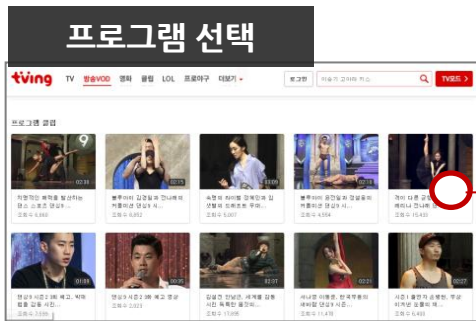


프로그램 시청

23시 | 00 댄싱9 시즌2 (3회)

※ 실시간TV시청 중 광고 영역을 대신해 노출되는 동영상광고

대체광고: CJ E&M의 강력한 킬러 콘텐츠에 실시간 송출되는 광고상품



1st CM

2nd CM

최대 30" 광고 가능(15초*2구좌)



프로그램 시청

프리롤 광고: 지상파, 종편, CJ E&M VOD, 실시간TV시청 전 강제 노출되는 동영상 광고

지상파 전 채널 포함, 43개의 Live 채널을 보유

프로그램 종료



22시 00 7인의 식객 15
HD 자

대체광고



최대 30" 광고 가능(15초*2구좌)

프로그램 시청



23시 20 나 혼자 산다 15
HD 자

특징 1. 넓은 커버리지 확보

모바일 앱과 방송사 홈페이지,
총 525만 명의 노출 커버리지 확보

특징 2. 월 송출 횟수 개런티

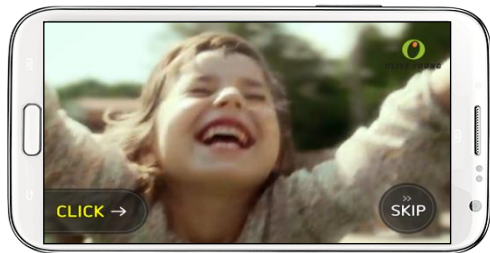
일 평균 16회 이상,
최소 월 500회 이상 송출 보장

특징 3. CM지정 옵션 가능

CM지정 옵션으로
3사 동 시간대 본 프로그램
시청 후 노출 가능

MAN의 운영 노하우와 트래킹 기술력을 바탕으로 탄생

특징 1. 합리적인 과금 방식



영상을 클릭하거나, 끝까지 본 경우 (SKIP버튼 클릭 없이)
과금 되는 CPVC 상품

특징 2. 제휴매체의 다양성



국내 주요 동영상 매체 +
CJ E&M 콘텐츠 앱 독점 제휴

특징 3. 강력한 리포팅 솔루션



모바일 최적화 리포팅 솔루션 MIDAS를 통해
실시간 캠페인 데이터 분석/운영 지원

※ View 카운트 기준

- 15초 영상 : 15초 영상 끝까지 시청한 경우만 과금
- 30초 영상 : 15초 이상 시청한 경우만 과금 (15초 이후 클릭 시, View와 Click 중복 과금 되지 않음)



감사합니다