

no.209

Case Study

디지털 미디어 광고 사례

nasmedia is a group of media planning professionals. We pursue 'More than expected'. Tel 822-2188-7300 Fax 822-2188-7399
Contact Us 3F,4F,5F Daishin Securities Bldg. 943 Dogok-Dong Kangnam-Gu Seoul Korea 135-080

디지털 미디어 광고 사례

Index

Internet_아모레퍼시픽 - 헤라 화이트 프로그램

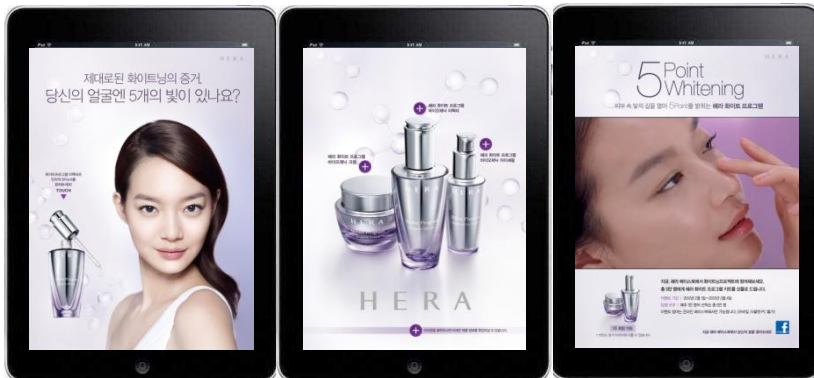
OOH_민음사 - 스티브잡스

아모레퍼시픽 - 헤라 화이트 프로그램

[Creative_디스플레이]



[Creative_디지털 매거진]



웹, SNS, 모바일 등 다각적인 매체를 활용한 캠페인 진행으로 화이트닝 제품 홍보 및 페이스북 팬 확보

아모레퍼시픽은 헤라 화이트 프로그램을 출시하면서 이용자 체험의 기회를 늘리기 위해 페이스북 내 대규모 샘플링 이벤트를 진행했습니다.

캠페인 초기에는 포털 초기면에 집중하여 노출 극대화 및 헤라 화이트 프로그램에 대한 이슈화를 유도했습니다. 캠페인이 진행되는 동안에는 방송사 매체 SNS, 모바일 및 디지털 매거진 등 타깃 접점 매체를 다각적으로 활용하여 페이스북 유입 및 이벤트 참여를 활성화했습니다.

결과적으로 캠페인 기간 동안 타깃 유저의 높은 관심과 반응으로 지속적인 페이스북 유입이 이루어졌고, 18,000여 명의 이용자가 새롭게 팬이 되었습니다. SNS 매체인 애드바이미를 통해서 약 650여 개의 헤라 화이트닝에 대한 광고 카피가 생성되고 공유되는 등 높은 참여 속에서 캠페인이 성공적으로 마무리되었습니다.

Campaign Profile

브랜드 : 헤라
 광고주 : 아모레퍼시픽
 캠페인 타깃 : 25-34 여성
 집행기간 : 2012년 2월 1일 ~ 3월 31일
 집행매체 : 포털 - 네이버, 네이트 / 방송사 매체 - iMBC, KBS
 모바일 - 유튜브 / SNS - 페이스북, 애드바이미
 디지털 매거진 - 인스타일

Campaign

[포털 주요 상품 집행을 통해 타깃 커버리지 확보]

- * 네이버 롤링보드
- 포털 초기면 높은 예산 편성으로 타깃 커버리지 극대화



- * 네이트온 빅 사이즈 배너
- 타깃 이용률이 높고, 주목도가 높아 지속적으로 타깃에게 이벤트 고지

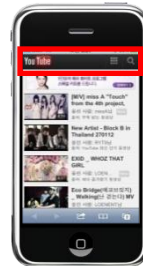


[타깃 매체의 효과적인 운영을 통한 캠페인 효율 증대]

- * 애드바이미
- SNS 이용자와의 접점을 활용하여 이벤트 참여 활성화 유도



- * 모바일
- 25-35 타깃의 이용 행태를 고려한 모바일 광고 집행으로 이벤트 참여 유도
- 평균 대비 우수한 CTR 기록



- * 동영상
- 타깃 이용률이 높은 동영상 매체 활용으로 효율적인 CPM / CPC 달성 기여



민음사 - 스티브잡스

[Creative]

지하철 광고 집행을 통해 넓은 커버리지를 확보하여
2030 타깃층에게 '스티브잡스' 신간 도서 홍보

민음사는 스티브잡스 자서전을 출간하면서 지하철 매체를 활용한 홍보 캠페인을 진행했습니다. 스티브잡스 도서의 주요 타깃인 2030의 지하철 이용률이 높은 만큼 주요 역사의 특성과 타깃의 이용 동선을 고려한 매체 선정으로 자연스러운 노출을 꾀했습니다.

직장인 이용 비중이 높은 5호선에서는 스티브잡스 자서전의 주요 글귀를 발췌해 차내 액자 광고에 활용함으로써 이용자들의 호기심을 자극하는 홍보 효과를 누렸습니다.

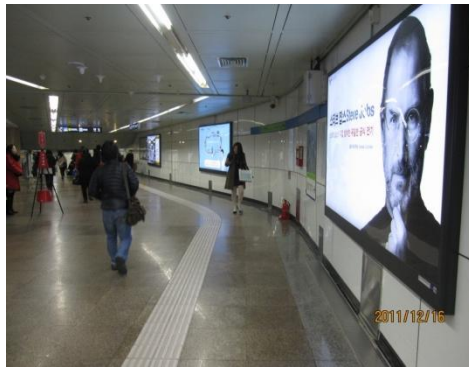
또한 교보문고가 위치한 광화문역 조명광고를 집행하여 방문객의 시선을 사로잡았으며, 강남, 삼성역 등 2030 유동인구 비율이 높은 24개 역사에 디지털부 부착광고를 집행하여 넓은 커버리지를 확보하며 이슈화에 성공했습니다.

Campaign Profile

브랜드 : 스티브잡스 자서전
 광고주 : 민음사
 캠페인 타깃 : 20-30세 남녀
 집행기간 : 2011년 12월 12일 ~ 2012년 5월 11일
 집행매체 : 지하철5678 차내 액자, 역구내 조명,
 다음 디지털뷰

Campaign

[역구내 조명광고]



< 5호선 광화문역 >

-> 교보문고 근처 위치에 광고함으로써 방문객의 자연스러운 시선유도

[차량 내 광고]



< 5호선 차내 300매 >

-> 도서의 글귀를 발췌해 차내 액자에 표시하여 독자들의 호기심 유발

[디지털뷰 부착광고]



< 강남역 외 23개 역사 >

-> 강남, 신촌 등 젊은 층의 비율이 높은 역사 위주로 신간 도서 홍보

More than expected !

more than expected !

We differentiate your business with network advertising service

> **nasmedia**